

“*opinionway*” pour **GOOD**
ENTREPRENEURS

La création d'entreprise en 2023

Quels regards portent les Français, les jeunes et les dirigeants ?

Mars 2023



ESOMAR²³
Corporate





La méthodologie



“ La méthodologie – Trois populations interrogées



Echantillon de **1306** personnes représentatif de la **population française âgée de 18 ans et plus.**



...Au sein de l'échantillon grand public, la sous-population des jeunes a été surreprésentée afin de disposer d'une base de **404 jeunes âgés de 18 à 30 ans.**



Echantillon de **400 entreprises** représentatif des entreprises du secteur privé de **0 salarié et plus.**

L'échantillon grand public a été constitué selon la **méthode des quotas**, au regard des critères de sexe, d'âge, de catégorie socioprofessionnelle, de catégorie d'agglomération et de région de résidence.

L'échantillon a été interrogé par **questionnaire auto-administré en ligne sur système CAWI**
(Computer Assisted Web Interview)

Les interviews ont été réalisées **du 15 au 21 février 2023.**

Pour les remercier de leur participation, les panélistes ont touché des incentives ou ont fait un don à l'association proposée de leur choix.

L'échantillon a été constitué selon la **méthode des quotas**, au regard des critères de taille d'entreprise, de secteur d'activité et de région d'implantation.

L'échantillon a été interrogé par **questionnaire administré par téléphone sur système CATI**
(Computer Assisted Telephone Interview)

Les interviews ont été réalisées **du 17 février au 9 mars 2023.**



OpinionWay a réalisé cette enquête en appliquant les procédures et règles de la **norme ISO 20252**



Les résultats de ce sondage doivent être lus en tenant compte des marges d'incertitude : 1,2 à 2,7 points au plus pour un échantillon de 1300 répondants, et 2,1 à 4,9 au plus pour un échantillon de 400 répondants.



Toute publication totale ou partielle doit impérativement utiliser la mention complète suivante :

« **Sondage OpinionWay pour Go Entrepreneurs** »

et aucune reprise de l'enquête ne pourra être dissociée de cet intitulé.



Les résultats auprès du grand public



“ La méthodologie de l'enquête en ligne



Echantillon de **1306 personnes représentatif** de la population française âgée de 18 ans et plus.

Au sein de cet échantillon, les **jeunes âgés de 18 à 30 ont été surreprésentés**, afin de disposer d'une base de **404 jeunes**.

L'échantillon a été constitué selon la **méthode des quotas**, au regard des critères de sexe, d'âge, de catégorie socioprofessionnelle, de catégorie d'agglomération et de région de résidence.



L'échantillon a été interrogé par **questionnaire auto-administré en ligne sur système CAWI** (Computer Assisted Web Interview).



Les interviews ont été réalisées **du 15 au 21 février 2023**.

Pour les remercier de leur participation, les panélistes ont touché des incentives ou ont fait un don à l'association proposée de leur choix.



OpinionWay a réalisé cette enquête en appliquant les procédures et règles de la **norme ISO 20252**



Les résultats de ce sondage doivent être lus en tenant compte des marges d'incertitude : 1,2 à 2,7 points au plus pour un échantillon de 1300 répondants, et 2,1 à 4,9 au plus pour un échantillon de 400 répondants.



Toute publication totale ou partielle doit impérativement utiliser la mention complète suivante :

« Sondage OpinionWay pour Go Entrepreneurs »

et aucune reprise de l'enquête ne pourra être dissociée de cet intitulé.

“ Le profil de l'échantillon grand public | jeunes

Population française âgée de 18 ans et plus / Population française âgée de 18 à 30 ans.

Source : INSEE



Sexe	Total		Jeunes	
	1306 répondants	%	404 répondants	%
Hommes		48%		50%
Femmes		52%		50%



Age	Total		Jeunes	
	1306 répondants	%	404 répondants	%
18 à 24 ans		10%		54%
25 à 34 ans (30 ans pour les jeunes)		15%		46%
35 à 49 ans		24%		-
50 à 64 ans		25%		-
65 ans et plus		26%		-



Région	Total		Jeunes	
	1306 répondants	%	404 répondants	%
Ile-de-France		19%		22%
Nord-ouest		23%		21%
Nord-est		22%		22%
Sud-ouest		11%		11%
Sud-est		25%		24%



Activité professionnelle	Total		Jeunes	
	1306 répondants	%	404 répondants	%
Catégories socioprofessionnelles supérieures		29%		28%
Agriculteurs / Artisans / Commerçants / Chefs d'entreprise		4%		2%
Professions libérales / Cadres		10%		15%
Professions intermédiaires		15%		11%
Catégories populaires		29%		40%
Employés		17%		32%
Ouvriers		12%		8%
Inactifs		42%		32%
Retraités		28%		-
Autres inactifs		14%		32%



Taille d'agglomération	Total		Jeunes	
	1306 répondants	%	404 répondants	%
Une commune rurale		21%		18%
De 2000 à 19 999 habitants		18%		10%
De 20 000 à 99 999 habitants		14%		14%
100 000 habitants et plus		30%		37%
Agglomération parisienne		17%		21%

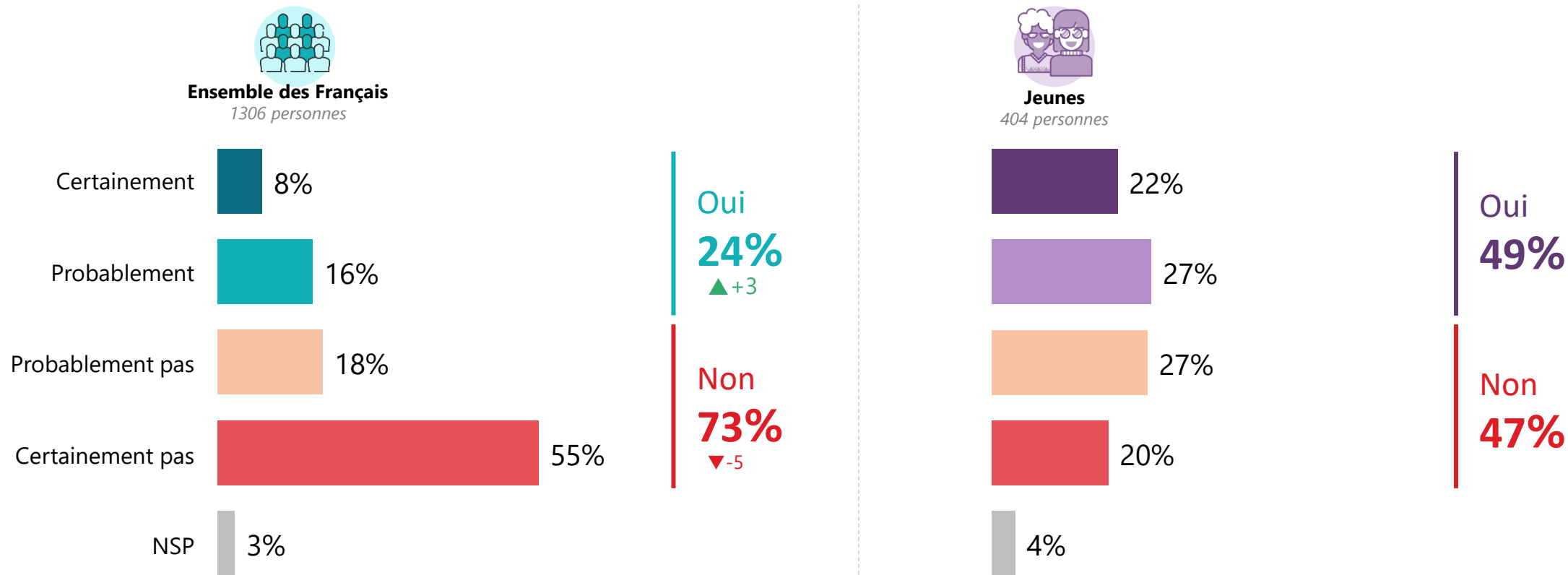


01

L'intérêt pour l'entrepreneuriat

“ L’envie de créer / reprendre une entreprise ou de se mettre à son compte

Q. Vous personnellement, auriez-vous envie de créer une entreprise, d’en reprendre une ou de vous mettre à votre compte ?



1 Français sur 4 envisage de créer ou reprendre un jour une entreprise...
soit **près de 12,9 millions d’entrepreneurs potentiels**

Base estimative de la population française :

53 684 693 personnes âgées de 18 ans et plus (Chiffres Insee – 1^{er} janvier 2023)

▲ / ▼ Evolutions par rapport à janvier 2021



L'envie de créer / reprendre une entreprise ou de se mettre à son compte

Q. Vous personnellement, auriez-vous envie de créer une entreprise, d'en reprendre une ou de vous mettre à votre compte ?

Nombre de créations d'entreprises

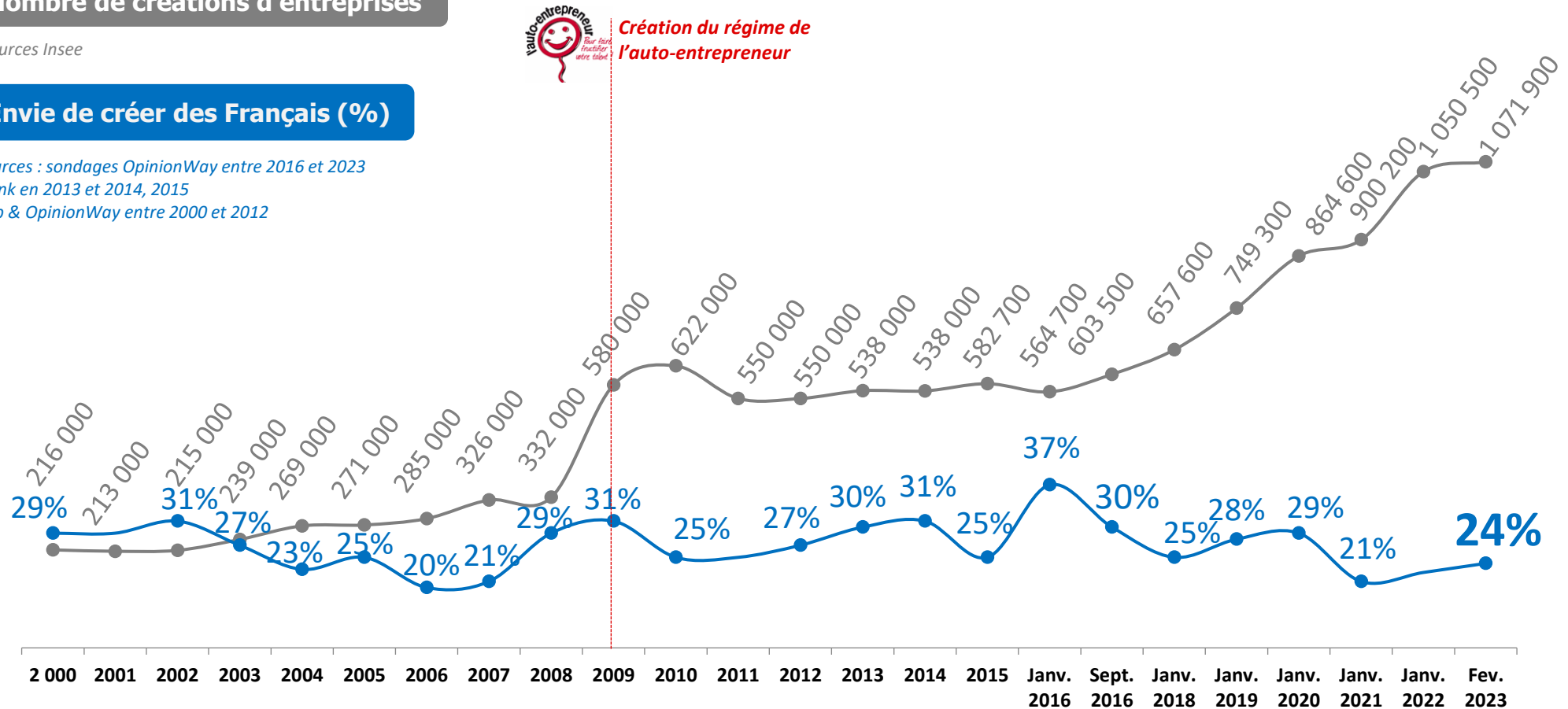
Sources Insee

Envie de créer des Français (%)

Sources : sondages OpinionWay entre 2016 et 2023

Think en 2013 et 2014, 2015

Ifop & OpinionWay entre 2000 et 2012





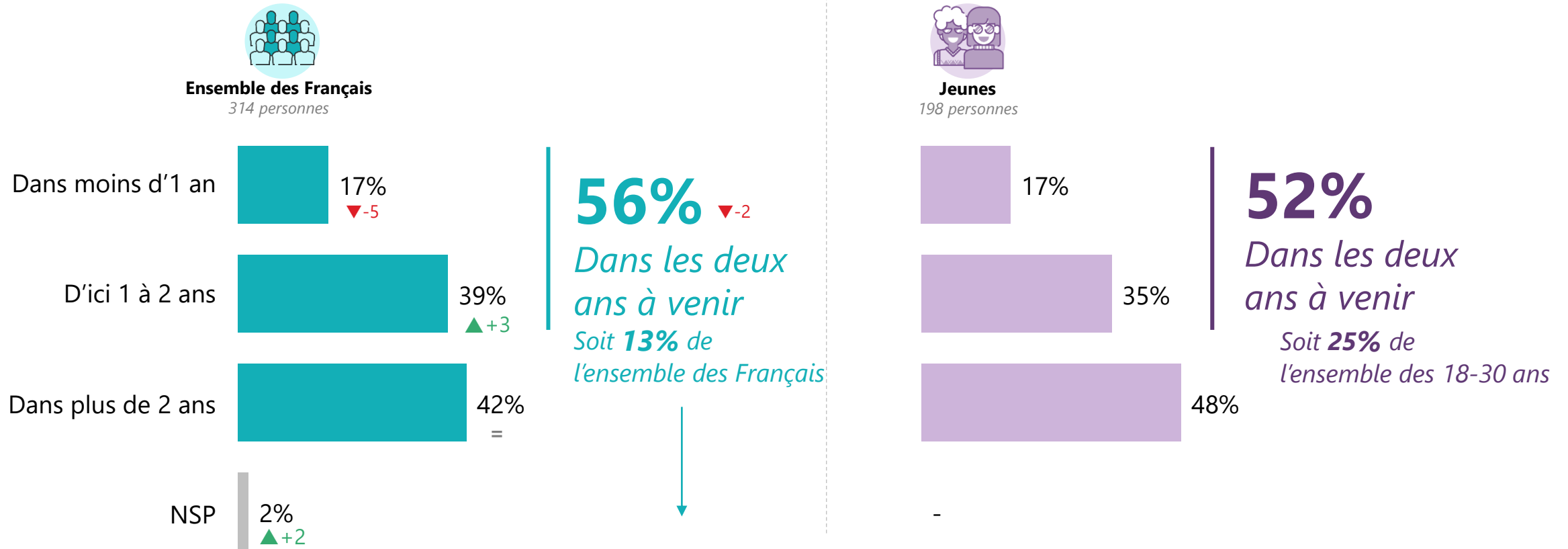
L'envie de créer / reprendre une entreprise ou de se mettre à son compte

Q. Vous personnellement, auriez-vous envie de créer une entreprise, d'en reprendre une ou de vous mettre à votre compte ?

	% Total	Sexe		Âge				Statut					
		Homme	Femme	18-24 ans	25-34 ans	35-49 ans	50 ans et plus	Cadre, supérieur	Profession intermédiaire	Employé	Ouvrier	Inactif	...dont retraité
Total Oui	24%	20%	28%	52%	49%	29%	9%	31%	24%	34%	26%	13%	2%
...Certainement	8%	7%	9%	23%	17%	6%	3%	9%	7%	8%	7%	5%	1%
...Probablement	16%	13%	19%	29%	32%	23%	6%	22%	17%	26%	19%	8%	1%
Total Non	73%	77%	70%	45%	50%	69%	88%	68%	75%	65%	72%	82%	93%
...Probablement pas	18%	18%	18%	23%	26%	19%	14%	22%	26%	19%	15%	15%	12%
...Certainement pas	55%	59%	52%	22%	24%	50%	74%	46%	49%	46%	57%	67%	81%

“ L’année de réalisation du projet de création d’entreprise

Q. Dans combien de temps auriez-vous envie de créer une entreprise, d’en reprendre une ou de vous mettre à votre compte ?
Question posée uniquement à ceux qui auraient envie de créer/reprendre une entreprise ou se mettre à leur compte, soit 24% de l’ensemble des Français et 49% des jeunes de 18 à 30 ans.



Près de 7 millions de Français déclarent vouloir créer ou reprendre une entreprise dans les deux prochaines années...

Base estimative de la population française :
53 684 693 personnes âgées de 18 ans et plus (Chiffres Insee – 1^{er} janvier 2023)

▲/ ▼Evolutions par rapport à janvier 2021



L'année de réalisation du projet de création d'entreprise

Q. Dans combien de temps auriez-vous envie de créer une entreprise, d'en reprendre une ou de vous mettre à votre compte ?

Question posée uniquement à ceux qui auraient envie de créer/reprendre une entreprise ou se mettre à leur compte, soit 24% de l'ensemble des Français.

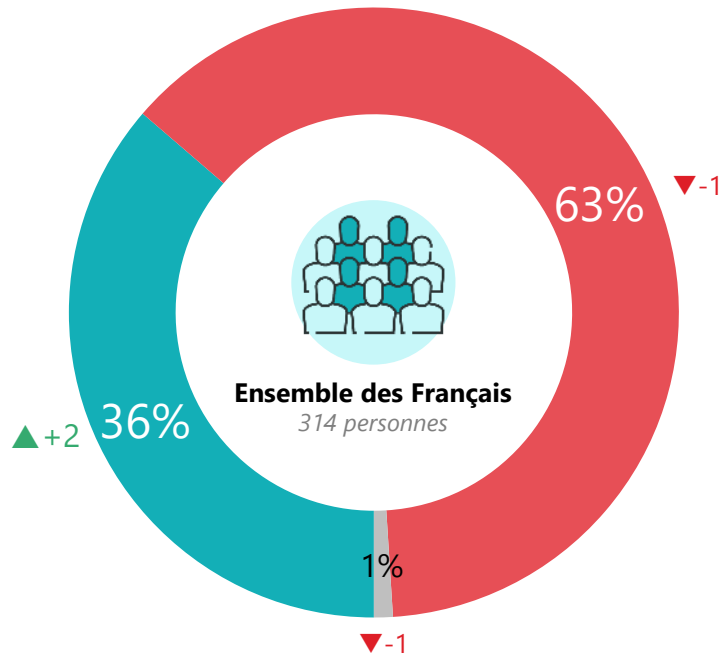
	% Total	Sexe		Âge				Statut			Région	
		Homme	Femme	18-24 ans	25-34 ans	35-49 ans	50 ans et plus*	CSP +	CSP -	Inactif	Ile-de-France	Province
Total Deux ans ou moins	56%	62%	51%	46%	58%	54%	65%	60%	56%	46%	49%	57%
Dans moins d'1 an	17%	19%	15%	14%	13%	9%	37%	23%	12%	14%	14%	17%
D'ici 1 à 2 ans	39%	43%	36%	32%	45%	45%	28%	37%	44%	32%	35%	40%
Dans plus de 2 ans	42%	36%	47%	54%	40%	41%	35%	35%	44%	54%	51%	40%

*En raison d'un faible nombre d'interviews, les résultats doivent être interprétés avec précaution

“ La préparation du projet de création d’entreprise

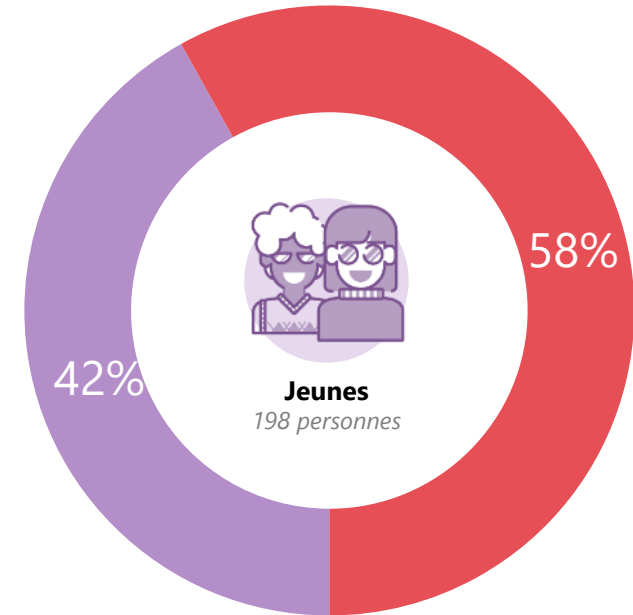
Q. Avez-vous déjà préparé votre projet de création ou de reprise d’entreprise ?

Question posée uniquement à ceux qui auraient envie de créer/reprendre une entreprise ou se mettre à leur compte, soit 24% de l’ensemble des Français et 49% des jeunes de 18 à 30 ans.



36% des entrepreneurs potentiels ont déjà préparé leur projet... soit plus de 4,6 millions de projets prêts à débiter !

Base estimative de la population française :
53 684 693 personnes âgées de 18 ans et plus (Chiffres Insee – 1^{er} janvier 2023)



● Oui ● Non ● NSP



La préparation du projet de création d'entreprise

Q. Avez-vous déjà préparé votre projet de création ou de reprise d'entreprise ?

Question posée uniquement à ceux qui auraient envie de créer/reprendre une entreprise ou se mettre à leur compte, soit 24% de l'ensemble des Français.

	% Total	Sexe		Âge				Statut			Région	
		Homme	Femme	18-24 ans	25-34 ans	35-49 ans	50 ans et plus*	CSP +	CSP -	Inactif	Ile-de-France	Province
Oui	36%	43%	32%	30%	39%	38%	37%	49%	32%	22%	46%	34%
Non	63%	56%	67%	70%	61%	59%	63%	50%	67%	78%	54%	65%

*En raison d'un faible nombre d'interviews, les résultats doivent être interprétés avec précaution



La préparation du projet de création d'entreprise



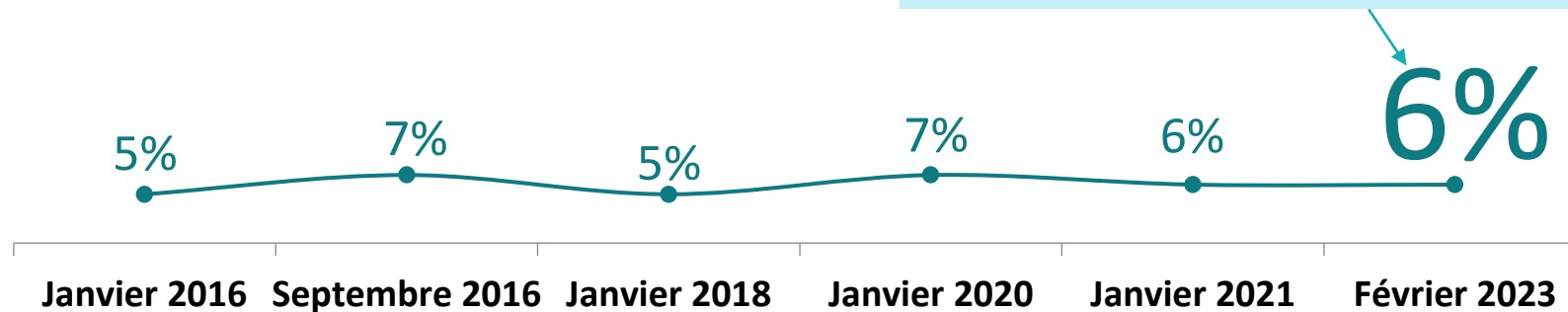
Ensemble des Français

1306 personnes

A envie de créer une entreprise, en reprendre une ou se mettre à son compte dans moins de deux ans et a préparé son projet

Soit plus de 3,2 millions de Français ayant muri leur projet d'entreprise et souhaitant le créer dans les deux ans à venir

Base estimative de la population française : 53 684 693 personnes âgées de 18 ans et plus (Chiffres Insee – 1^{er} janvier 2023)



A envie de créer son entreprise

Dans les deux ans à venir (base : A envie de créer)

A préparé son projet (base : A envie de créer)

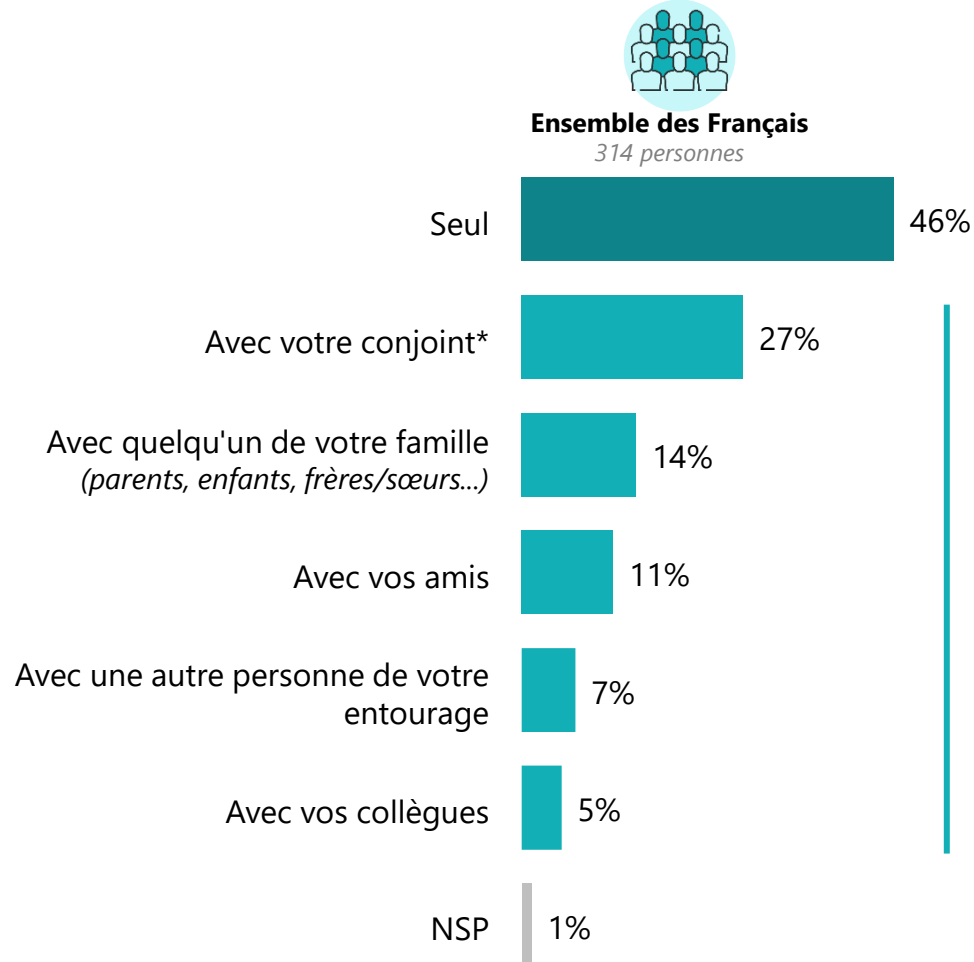
	Janvier 2016	Septembre 2016	Janvier 2018	Janvier 2020	Janvier 2021	Février 2023
A envie de créer son entreprise	37%	30%	25%	29%	21%	24%
Dans les deux ans à venir (base : A envie de créer)	34%	47%	50%	54%	58%	56%
A préparé son projet (base : A envie de créer)	17%	28%	27%	31%	34%	36%

“ La création d’une entreprise seul ou à plusieurs

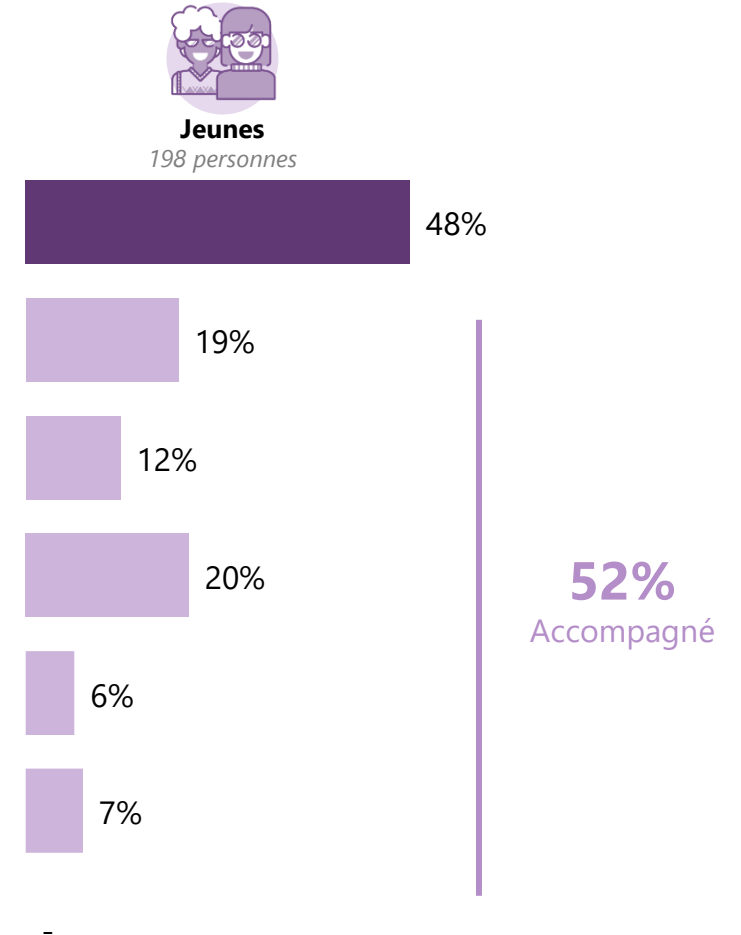
Q. Comment souhaiteriez-vous créer votre entreprise ?

Question posée uniquement à ceux qui auraient envie de créer/reprendre une entreprise ou se mettre à leur compte, soit 24% de l’ensemble des Français et 49% des jeunes de 18 à 30 ans.

Plusieurs réponses possibles – Total supérieur à 100%



53%
Accompagné



52%
Accompagné



La création d'une entreprise seul ou à plusieurs

Q. Comment souhaiteriez-vous créer votre entreprise ?

Question posée uniquement à ceux qui auraient envie de créer/reprendre une entreprise ou se mettre à leur compte, soit 24% de l'ensemble des Français.
Plusieurs réponses possibles – Total supérieur à 100%

	% Total	Sexe		Âge				Statut			Région	
		Homme	Femme	18-24 ans	25-34 ans	35-49 ans	50 ans et plus*	CSP +	CSP -	Inactif	Ile-de-France	Province
Seul	46%	44%	48%	45%	42%	40%	63%	49%	48%	40%	45%	47%
Total Accompagné	53%	54%	51%	55%	58%	55%	37%	47%	52%	60%	55%	52%
Avec votre conjoint**	27%	32%	24%	17%	35%	30%	24%	31%	26%	23%	27%	28%
Avec quelqu'un de votre famille (parents, enfants, frères/sœurs...)	14%	11%	16%	13%	17%	10%	18%	10%	16%	16%	11%	15%
Avec vos amis	11%	14%	9%	23%	12%	10%	-	9%	9%	20%	20%	9%
Avec une autre personne de votre entourage	7%	7%	6%	6%	3%	11%	6%	4%	10%	6%	8%	6%
Avec vos collègues	5%	8%	3%	13%	2%	4%	2%	3%	3%	12%	10%	4%

*En raison d'un faible nombre d'interviews, les résultats doivent être interprétés avec précaution

**Item posé uniquement aux personnes en couple



L'intérêt pour une création d'entreprise dans différents domaines

Q. Aimeriez-vous ou non créer... ?

Beaucoup Sous-total Beaucoup ou assez

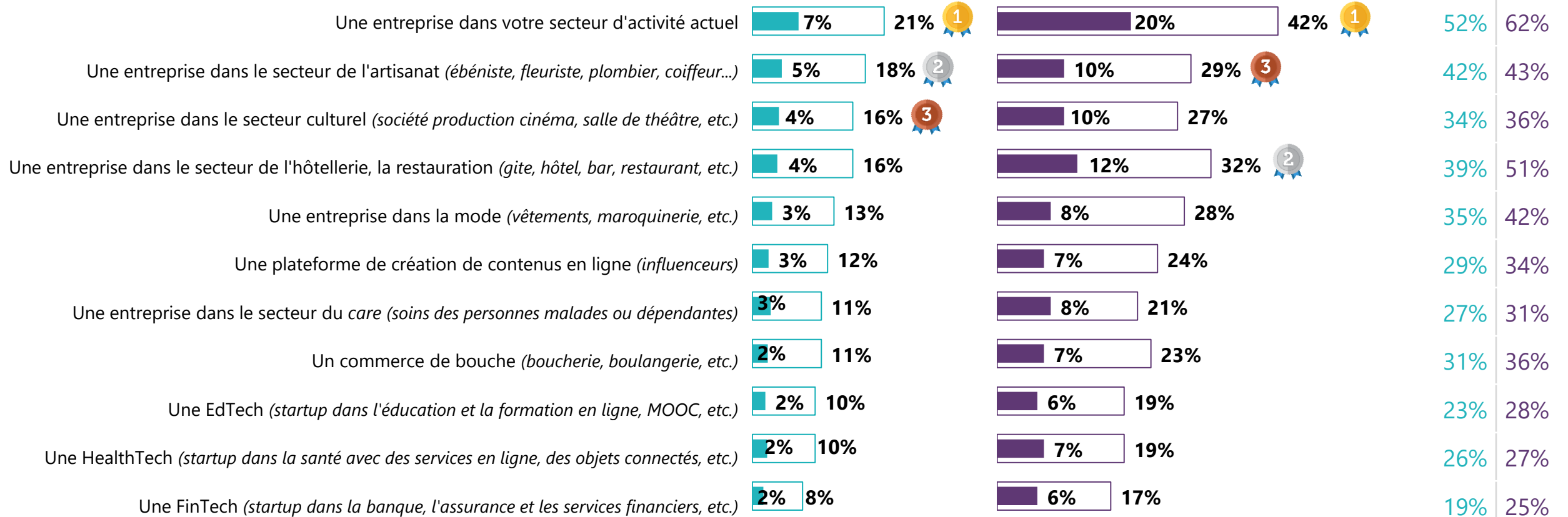


Ensemble des Français
1306 personnes



Jeunes
404 personnes

Après de ceux qui
auraient envie de
créer une entreprise

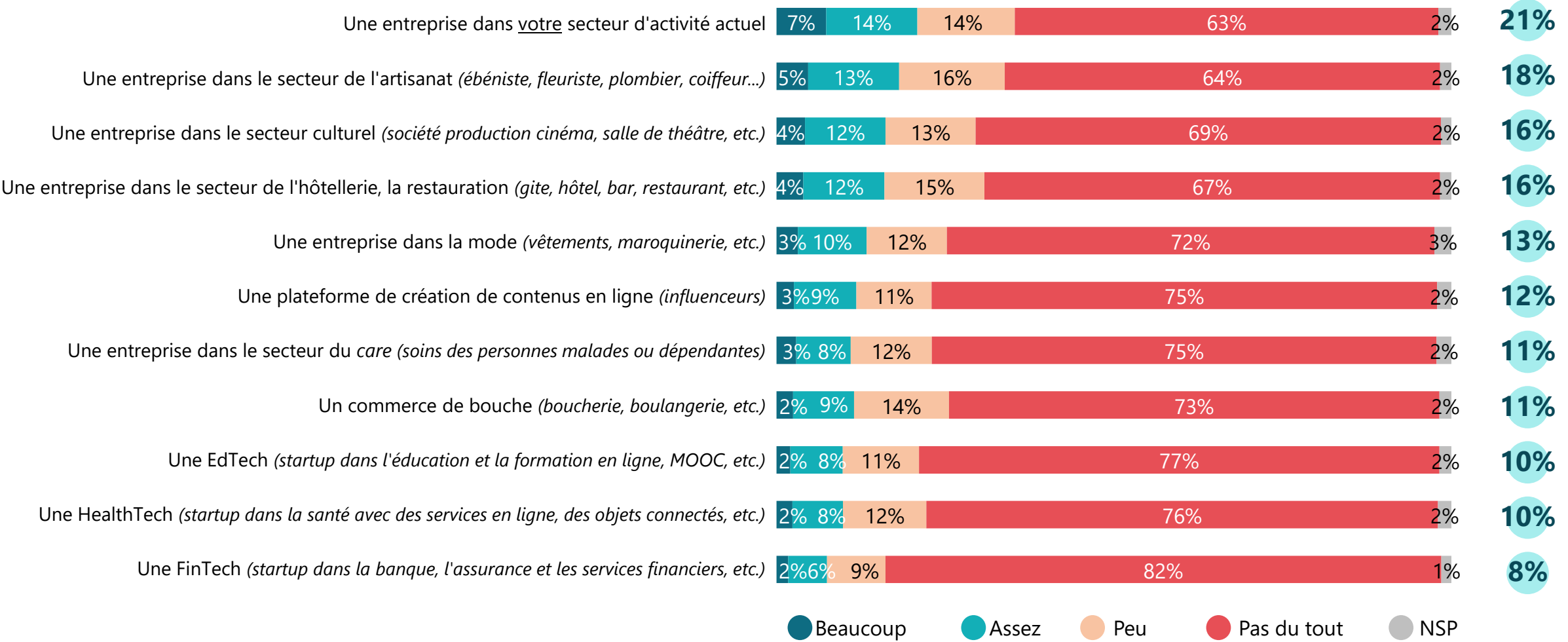


L'intérêt des Français pour une création d'entreprise dans différents domaines



Q. Aimeriez-vous ou non créer... ?

Beaucoup ou assez



L'intérêt des Français pour une création d'entreprise dans différents domaines

Q. Aimeriez-vous ou non créer... ?

	% Beaucoup ou assez	Sexe		Âge					Statut			Région	
		Homme	Femme	18-24 ans	25-34 ans	35-49 ans	50-64 ans	65 ans et plus	CSP +	CSP -	Inactif	Ile-de-France	Province
Une entreprise dans <u>votre</u> secteur d'activité actuel	21%	20%	21%	44%	35%	20%	17%	7%	30%	22%	14%	28%	19%
Une entreprise dans le secteur de l'artisanat	18%	16%	20%	30%	31%	19%	12%	10%	24%	21%	13%	22%	17%
Une entreprise dans le secteur culturel	16%	15%	17%	32%	27%	17%	12%	7%	21%	16%	12%	24%	15%
Une entreprise dans le secteur de l'hôtellerie, la restauration	16%	13%	19%	29%	28%	19%	8%	10%	17%	16%	16%	20%	15%
Une entreprise dans la mode	13%	8%	18%	26%	29%	14%	7%	5%	14%	16%	11%	15%	13%
Une plateforme de création de contenus en ligne	12%	9%	14%	23%	26%	13%	4%	4%	14%	12%	11%	15%	11%
Une entreprise dans le secteur du <i>care</i>	11%	8%	13%	23%	23%	12%	6%	3%	13%	13%	8%	15%	10%
Un commerce de bouche	11%	10%	12%	18%	24%	14%	8%	3%	15%	15%	7%	16%	10%
Une EdTech	10%	9%	10%	15%	19%	11%	7%	5%	16%	8%	7%	13%	9%
Une HealthTech	10%	9%	10%	16%	22%	11%	6%	2%	13%	11%	6%	15%	8%
Une FinTech	8%	9%	6%	12%	17%	6%	6%	3%	10%	9%	5%	11%	6%

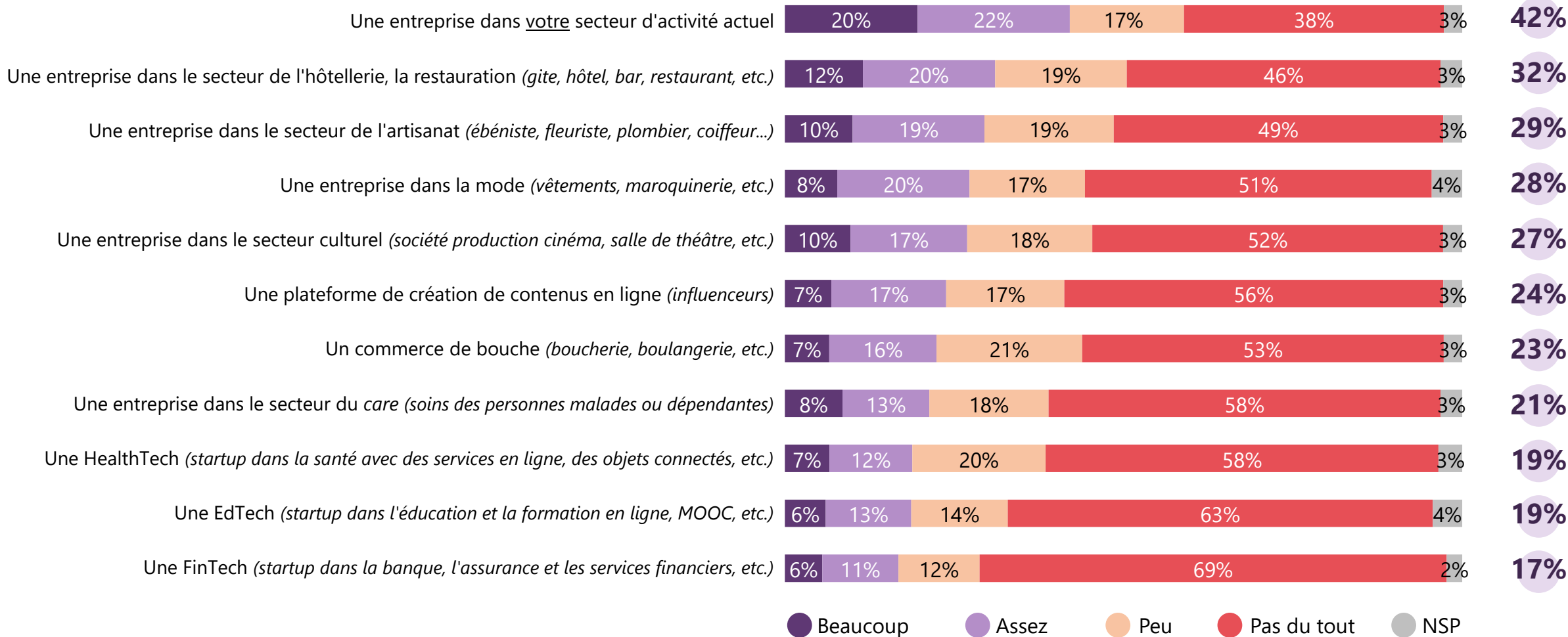
L'intérêt des jeunes pour une création d'entreprise dans différents domaines



Jeunes
404 personnes

Q. Aimeriez-vous ou non créer... ?

Beaucoup
ou assez



“ Les aides nécessaires pour créer une entreprise

Q. De quelle(s) aide(s) auriez-vous avant tout besoin pour créer une entreprise ?

En premier ? Et ensuite ?

Plusieurs réponses possibles – Total supérieur à 100%

● En premier ○ Au total

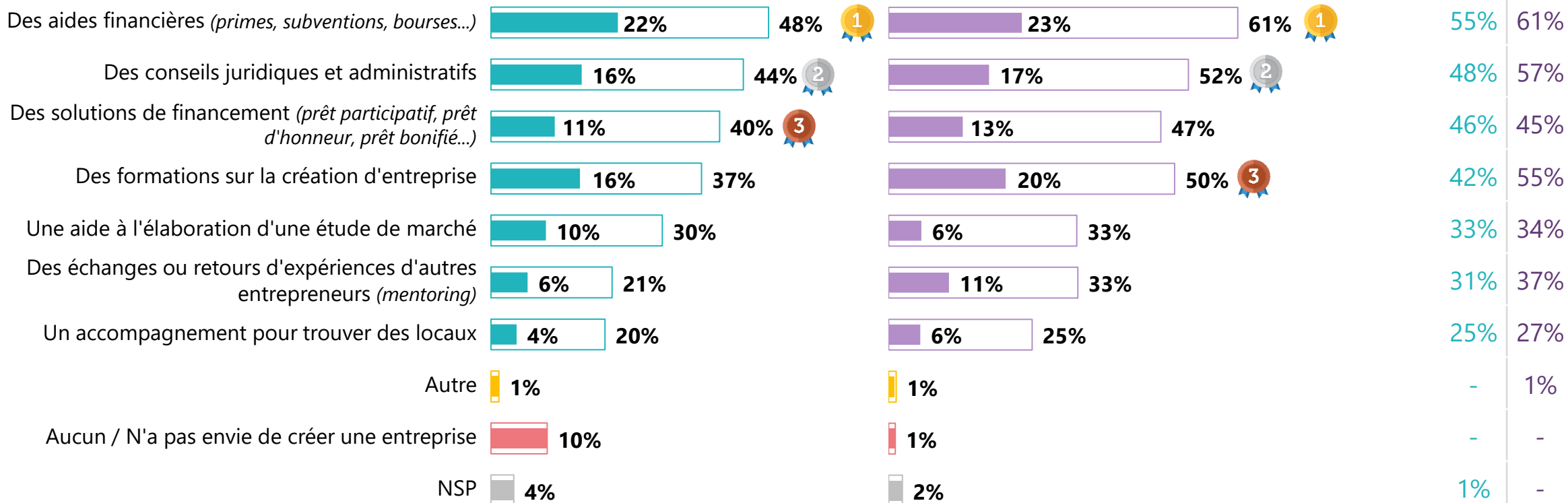


Ensemble des Français
1306 personnes



Jeunes
404 personnes

Après de ceux qui
auraient envie de
créer une entreprise





Les aides nécessaires pour créer une entreprise

Q. De quelle(s) aide(s) auriez-vous avant tout besoin pour créer une entreprise ?

En premier ? Et ensuite ?

Plusieurs réponses possibles – Total supérieur à 100%

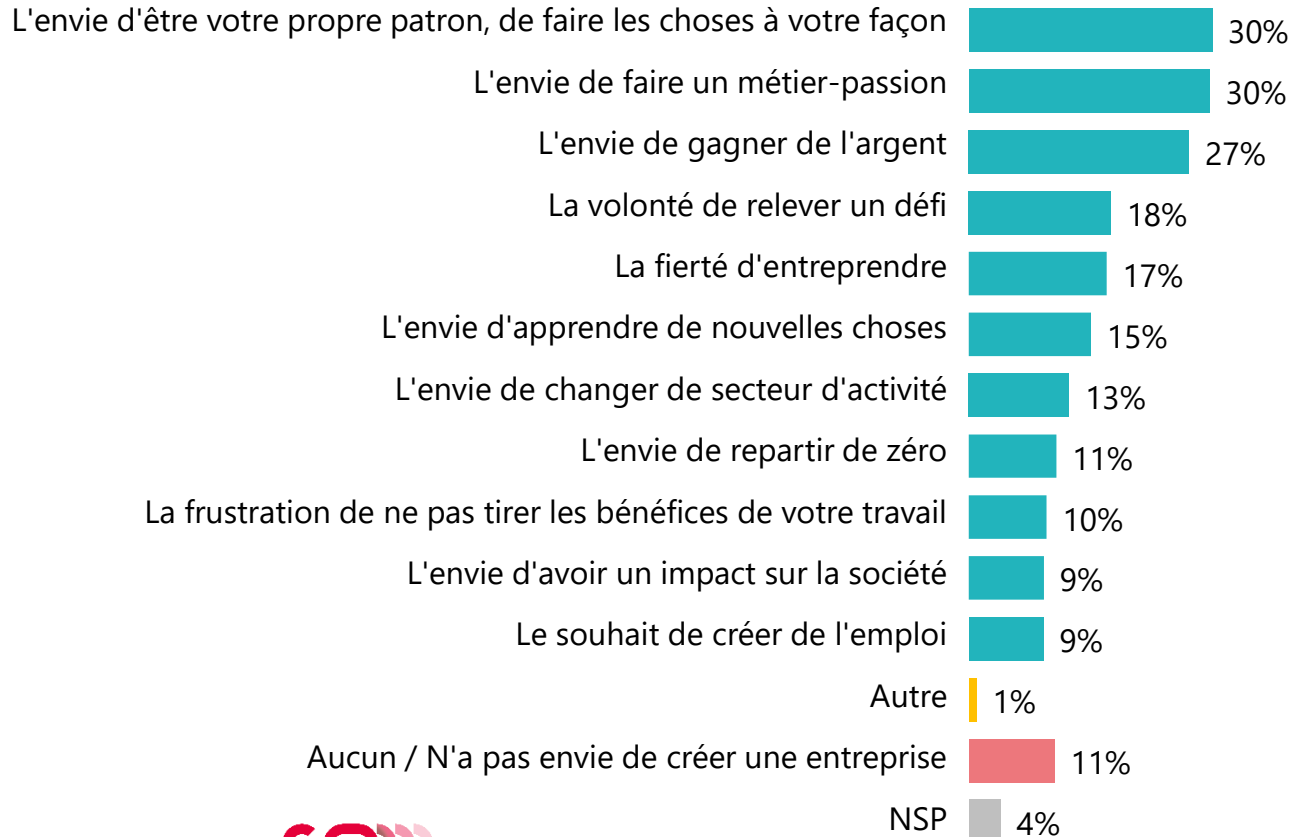
	% Total	Sexe		Âge					Statut			Région	
		Homme	Femme	18-24 ans	25-34 ans	35-49 ans	50-64 ans	65 ans et plus	CSP +	CSP -	Inactif	Ile-de-France	Province
Des aides financières (<i>primes, subventions, bourses...</i>)	48%	44%	52%	64%	60%	51%	47%	34%	46%	55%	45%	46%	49%
Des conseils juridiques et administratifs	44%	43%	44%	43%	53%	46%	45%	36%	48%	42%	42%	49%	43%
Des solutions de financement (<i>prêt participatif, prêt d'honneur, prêt bonifié...</i>)	40%	37%	42%	42%	47%	48%	36%	30%	41%	48%	33%	39%	40%
Des formations sur la création d'entreprise	37%	32%	41%	46%	45%	40%	36%	26%	36%	40%	35%	31%	38%
Une aide à l'élaboration d'une étude de marché	30%	29%	31%	31%	29%	33%	27%	29%	30%	29%	30%	34%	29%
Des échanges ou retours d'expériences d'autres entrepreneurs (<i>mentoring</i>)	21%	19%	23%	29%	30%	23%	23%	10%	23%	23%	19%	21%	21%
Un accompagnement pour trouver des locaux	20%	16%	23%	25%	23%	26%	15%	15%	20%	21%	20%	21%	20%
Autre	1%	1%	1%	2%	1%	-	1%	4%	-	-	3%	2%	1%
Aucun / N'a pas envie de créer une entreprise	10%	12%	8%	1%	1%	6%	11%	21%	7%	6%	15%	8%	10%

“ Les raisons qui incitent à créer une entreprise

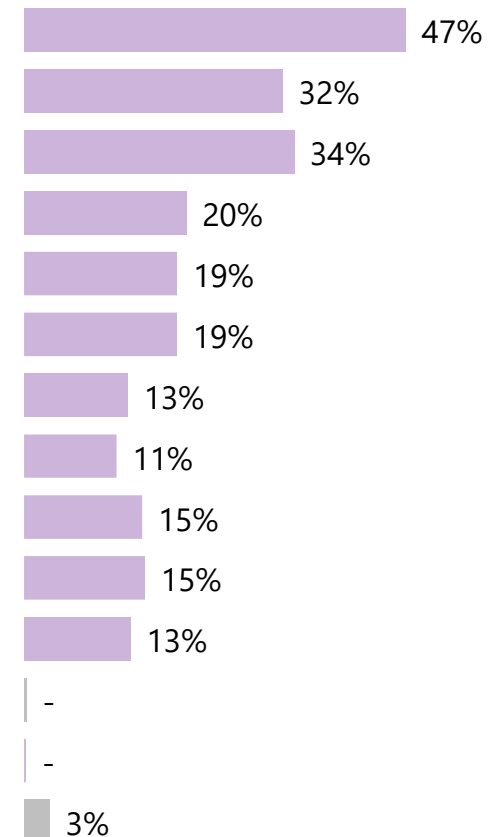
Q. Et quelles raisons, parmi les suivantes, vous donnent envie / pourraient vous donner envie de créer votre entreprise ?
Trois réponses possibles – Total supérieur à 100%



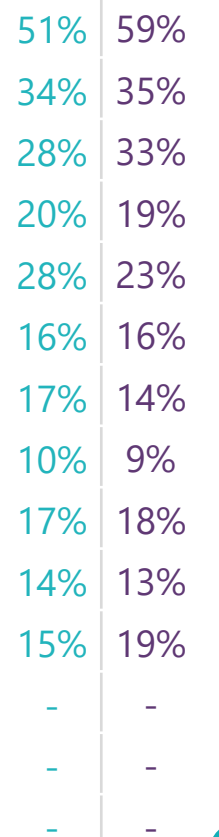
Ensemble des Français
1306 personnes



Jeunes
404 personnes



Après de ceux qui
auraient envie de
créer une entreprise





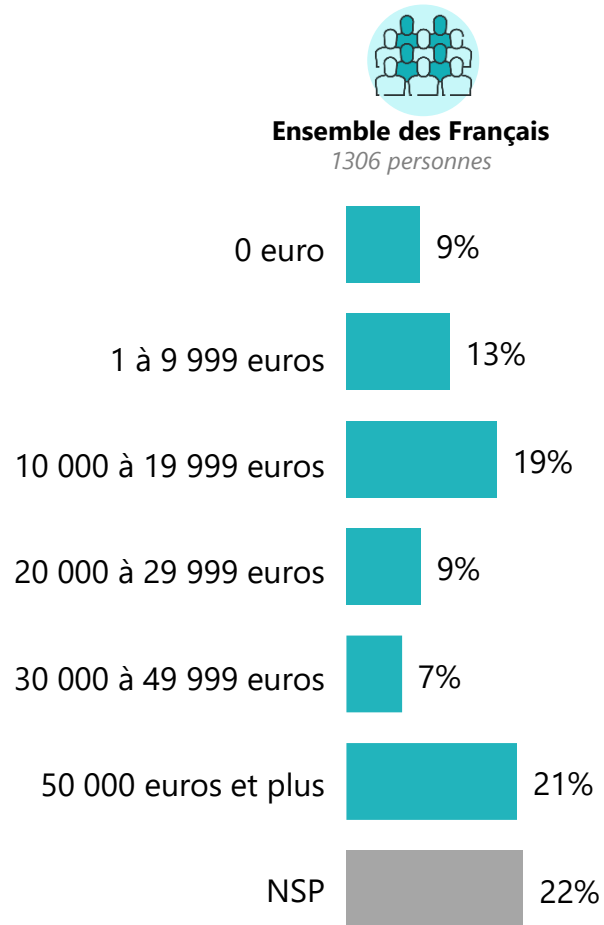
Les raisons qui incitent à créer une entreprise

Q. Et quelles raisons, parmi les suivantes, vous donnent envie / pourraient vous donner envie de créer votre entreprise ?
Trois réponses possibles – Total supérieur à 100%

	% Total	Sexe		Âge					Statut			Région	
		Homme	Femme	18-24 ans	25-34 ans	35-49 ans	50-64 ans	65 ans et plus	CSP +	CSP -	Inactif	Ile-de-France	Province
L'envie d'être votre propre patron, de faire les choses à votre façon	30%	25%	35%	47%	46%	32%	29%	15%	32%	34%	26%	29%	31%
L'envie de faire un métier-passion	30%	28%	31%	39%	31%	29%	31%	26%	32%	31%	28%	29%	30%
L'envie de gagner de l'argent	27%	30%	25%	28%	32%	29%	29%	22%	29%	32%	23%	27%	28%
La volonté de relever un défi	18%	20%	15%	23%	17%	19%	17%	15%	23%	13%	17%	18%	18%
La fierté d'entreprendre	17%	18%	16%	21%	22%	17%	18%	11%	18%	20%	14%	19%	17%
L'envie d'apprendre de nouvelles choses	15%	15%	15%	19%	16%	9%	18%	16%	18%	15%	13%	16%	15%
L'envie de changer de secteur d'activité	13%	9%	16%	14%	17%	17%	13%	5%	16%	16%	8%	14%	12%
L'envie de repartir de zéro	11%	9%	13%	8%	17%	14%	8%	8%	12%	12%	10%	11%	11%
La frustration de ne pas tirer les bénéfices de votre travail	10%	11%	9%	14%	16%	13%	8%	3%	11%	13%	7%	12%	9%
L'envie d'avoir un impact sur la société	9%	9%	9%	20%	11%	9%	8%	6%	11%	7%	10%	14%	8%
Le souhait de créer de l'emploi	9%	11%	7%	16%	10%	8%	10%	6%	8%	9%	10%	10%	9%
Autre	1%	-	1%	1%	-	1%	1%	2%	-	-	2%	-	1%
Aucun / N'a pas envie de créer une entreprise	11%	12%	9%	-	-	6%	11%	25%	5%	6%	18%	10%	11%

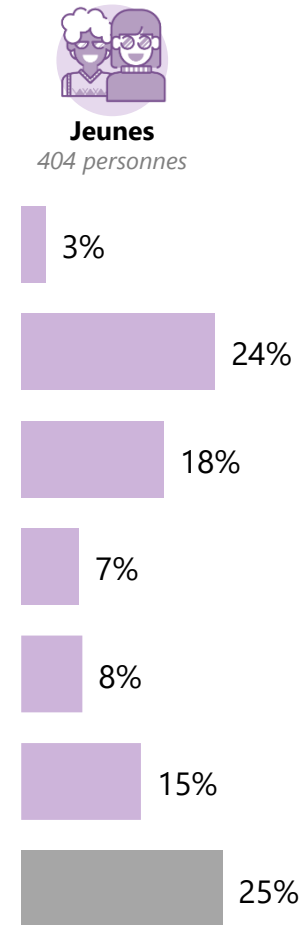
“ Le budget idéal pour lancer son projet la première année

Q. Pour lancer votre projet, dans l'idéal, de quel montant pensez-vous avoir besoin la première année ?
Question ouverte numérique



24 866€
en moyenne

22 480€
parmi ceux qui auraient envie
de créer une entreprise



20 734€
en moyenne

16 903€
parmi ceux qui auraient envie
de créer une entreprise



Le budget idéal pour lancer son projet la première année

Q. Pour lancer votre projet, dans l'idéal, de quel montant pensez-vous avoir besoin la première année ?

Question ouverte numérique

	% Total	Sexe		Âge					Statut			Région	
		Homme	Femme	18-24 ans	25-34 ans	35-49 ans	50-64 ans	65 ans et plus	CSP +	CSP -	Inactif	Ile-de-France	Province
0 euro	9%	11%	8%	4%	2%	4%	9%	20%	6%	5%	15%	7%	10%
1 à 9 999 euros	13%	8%	17%	22%	23%	12%	9%	8%	13%	15%	11%	9%	14%
10 000 à 19 999 euros	19%	18%	19%	21%	20%	18%	19%	16%	18%	17%	20%	21%	18%
20 000 à 29 999 euros	9%	10%	9%	7%	9%	12%	7%	9%	11%	12%	7%	9%	9%
30 000 à 49 999 euros	7%	7%	7%	10%	6%	6%	6%	7%	6%	7%	7%	8%	7%
50 000 euros et plus	21%	23%	19%	8%	20%	25%	28%	18%	28%	21%	17%	19%	22%
Moyenne (en euros)	24 866	27 242	22 733	18 179	22 506	28 100	29 176	21 605	28 728	26 549	21 043	26 093	24 610



Le budget personnel disponible pour lancer le projet demain

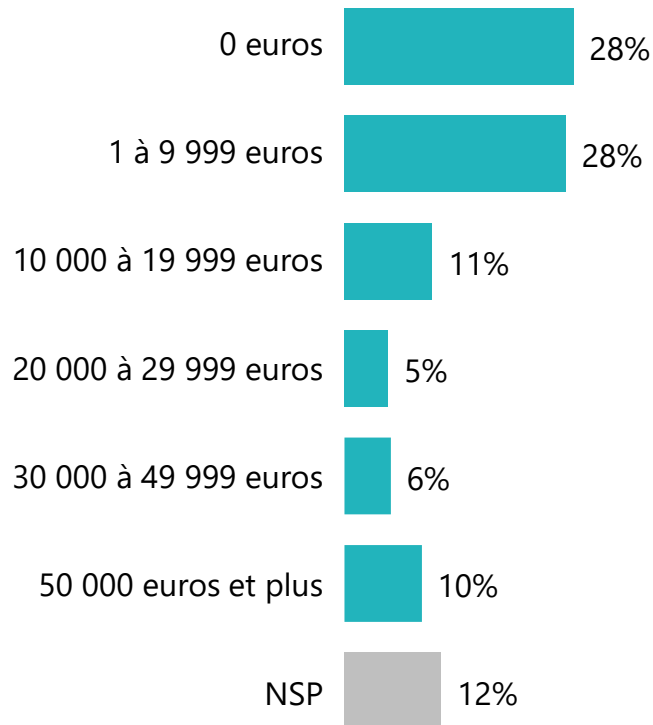
Q. Et de quel montant disposez-vous aujourd'hui, à titre personnel, si vous deviez lancer ce projet demain ?

Question ouverte numérique



Ensemble des Français

1306 personnes



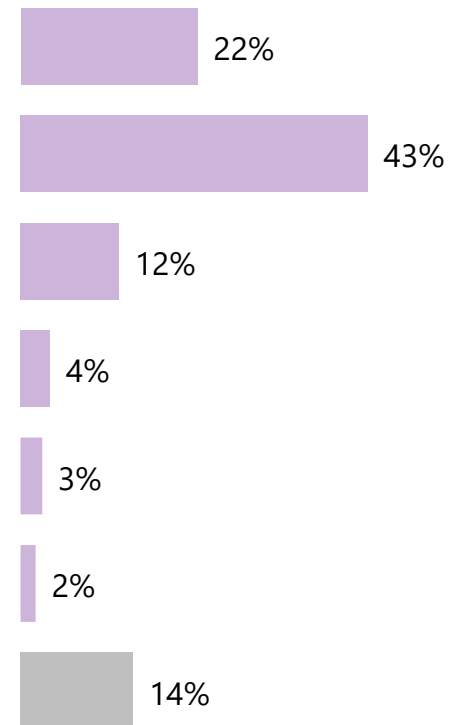
13 382€
en moyenne

9 894 €
parmi ceux qui auraient envie
de créer une entreprise



Jeunes

404 personnes



6 198€
en moyenne

4 685 €
parmi ceux qui auraient envie
de créer une entreprise



Le budget personnel disponible pour lancer le projet demain



Q. Et de quel montant disposez-vous aujourd'hui, à titre personnel, si vous deviez lancer ce projet demain ?

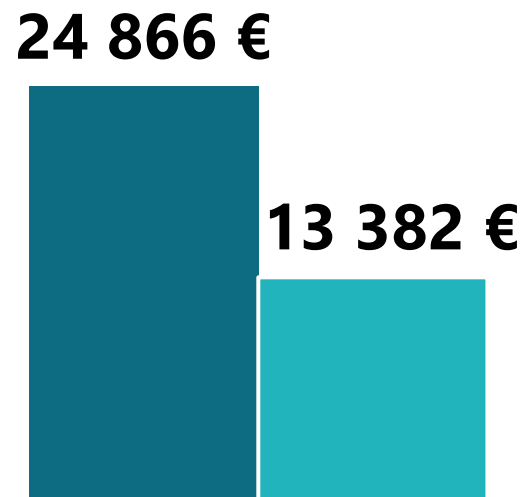
Question ouverte numérique

	% Total	Sexe		Âge					Statut			Région	
		Homme	Femme	18-24 ans	25-34 ans	35-49 ans	50-64 ans	65 ans et plus	CSP +	CSP -	Inactif	Ile-de-France	Province
0 euros	28%	25%	32%	28%	26%	27%	26%	34%	21%	29%	32%	20%	30%
1 à 9 999 euros	28%	25%	30%	44%	37%	26%	24%	21%	26%	29%	28%	31%	27%
10 000 à 19 999 euros	11%	12%	10%	7%	12%	14%	14%	7%	15%	12%	8%	8%	12%
20 000 à 29 999 euros	5%	7%	4%	1%	5%	7%	5%	6%	12%	3%	2%	7%	5%
30 000 à 49 999 euros	6%	6%	5%	3%	4%	7%	6%	6%	7%	5%	5%	7%	5%
50 000 euros et plus	10%	12%	8%	1%	5%	9%	15%	11%	9%	10%	10%	13%	9%
Moyenne (en euros)	13 382	15 812	11 182	4 280	8 541	13 581	17 787	15 189	15 112	13 227	12 475	16 535	12 684

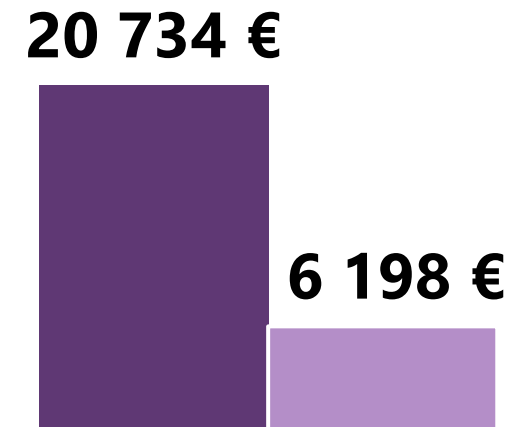


Récapitulatif : le budget nécessaire et le budget disponible pour créer une entreprise

 Budget jugé nécessaire  Budget disponible




Ensemble des Français
1306 personnes




Jeunes
404 personnes



02

Les perceptions relatives à
l'esprit entrepreneurial

“ Les opinions relatives à la création d’entreprise

Q. Etes-vous d’accord ou pas d’accord avec chacune des affirmations suivantes ?

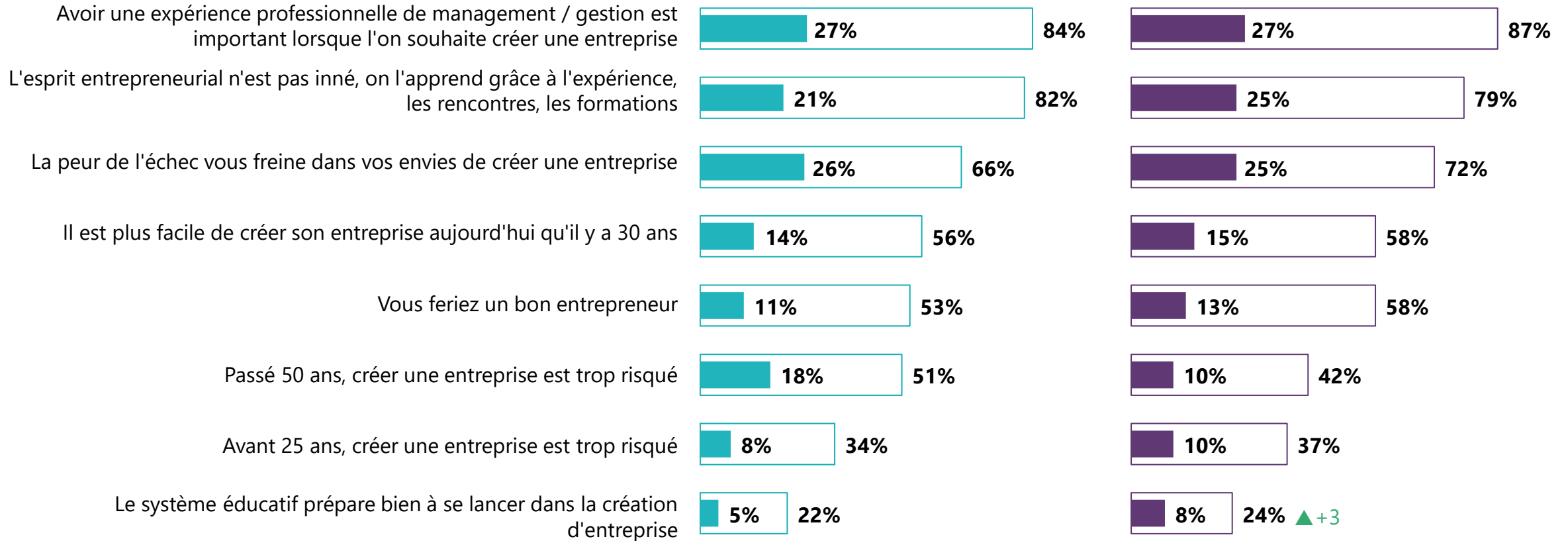
Tout à fait d’accord
 Sous-total D’accord



Ensemble des Français
1306 personnes



Jeunes
404 personnes



▲ / ▼ Evolutions par rapport à janvier 2017

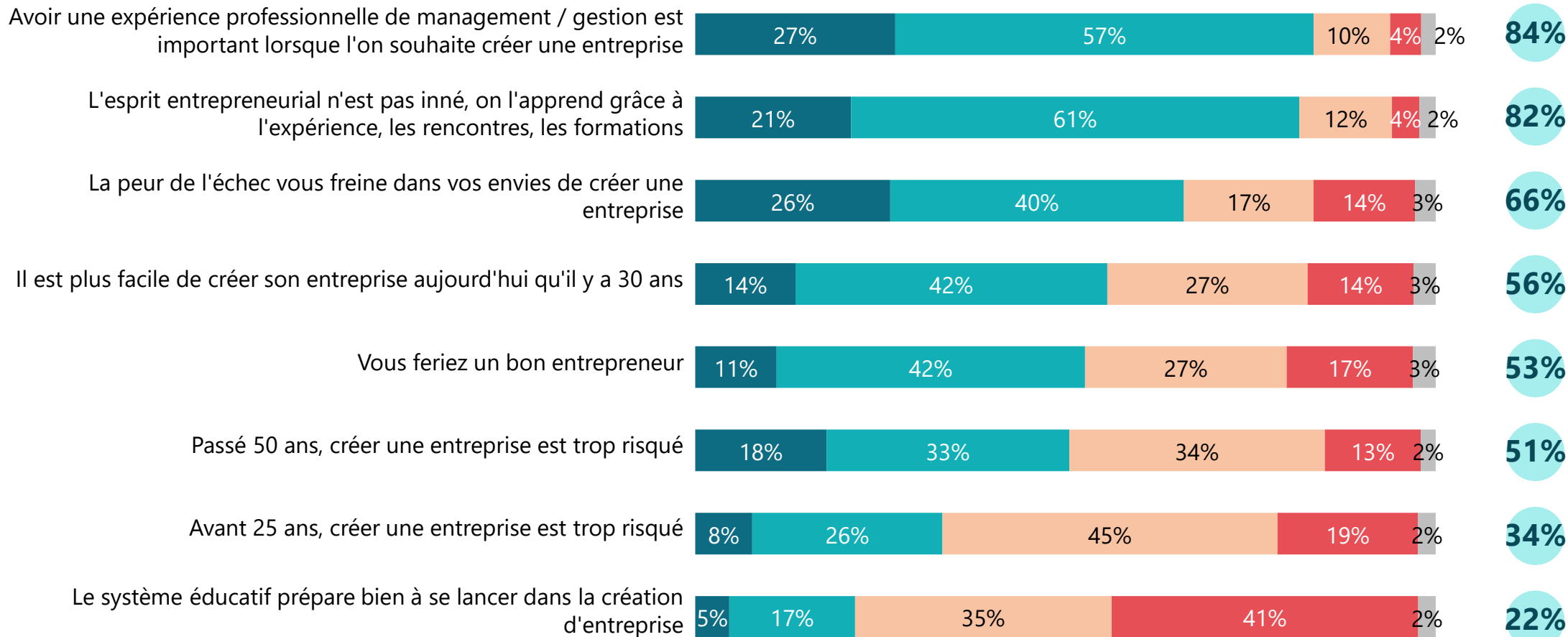
*En janvier 2017, l’item était « Le système éducatif vous prépare bien à vous lancer dans l’entrepreneuriat / à votre compte »



Les opinions des Français relatives à la création d'entreprise

Q. Etes-vous d'accord ou pas d'accord avec chacune des affirmations suivantes ?

D'accord



● Tout à fait d'accord ● Plutôt d'accord ● Plutôt pas d'accord ● Pas du tout d'accord ● NSP



Les opinions des Français relatives à la création d'entreprise

Q. Etes-vous d'accord ou pas d'accord avec chacune des affirmations suivantes ?

	% D'accord	Sexe		Âge					Statut			Région	
		Homme	Femme	18-24 ans	25-34 ans	35-49 ans	50-64 ans	65 ans et plus	CSP +	CSP -	Inactif	Ile-de-France	Province
Avoir une expérience professionnelle de management / gestion est important lorsque l'on souhaite créer une entreprise	84%	82%	85%	84%	84%	77%	85%	89%	85%	80%	87%	83%	83%
L'esprit entrepreneurial n'est pas inné, on l'apprend grâce à l'expérience, les rencontres, les formations	82%	79%	83%	77%	81%	81%	84%	82%	82%	82%	80%	79%	82%
La peur de l'échec vous freine dans vos envies de créer une entreprise	66%	61%	71%	72%	78%	74%	66%	50%	71%	75%	55%	69%	65%
Il est plus facile de créer son entreprise aujourd'hui qu'il y a 30 ans	56%	55%	56%	62%	59%	54%	52%	56%	59%	52%	55%	57%	55%
Vous feriez un bon entrepreneur	53%	53%	52%	53%	61%	57%	53%	43%	56%	57%	48%	55%	52%
Passé 50 ans, créer une entreprise est trop risqué	51%	51%	49%	37%	43%	52%	57%	53%	47%	58%	48%	50%	50%
Avant 25 ans, créer une entreprise est trop risqué	34%	32%	35%	33%	39%	33%	32%	31%	37%	36%	29%	45%	31%
Le système éducatif prépare bien à se lancer dans la création d'entreprise	22%	21%	22%	19%	29%	26%	19%	16%	23%	28%	16%	24%	21%

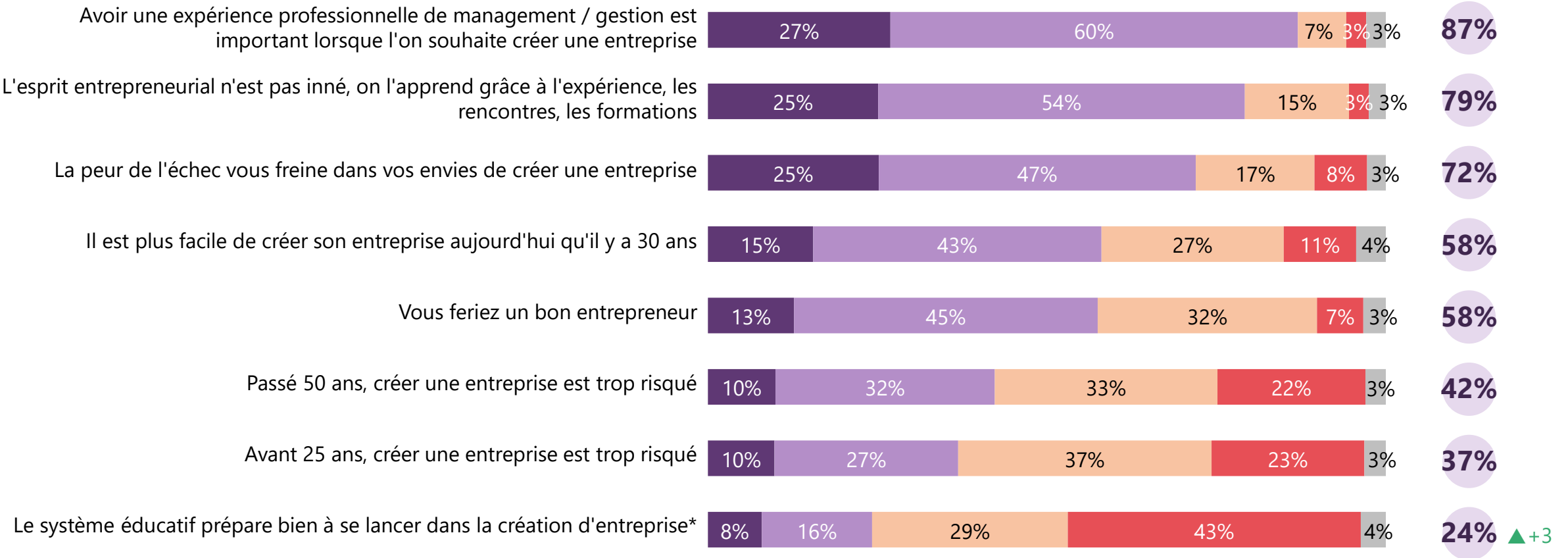
“ Les opinions des jeunes relatives à la création d'entreprise



Jeunes
404 personnes

Q. Etes-vous d'accord ou pas d'accord avec chacune des affirmations suivantes ?

D'accord



● Tout à fait d'accord ● Plutôt d'accord ● Plutôt pas d'accord ● Pas du tout d'accord ● NSP

“ La transmission de l'esprit entrepreneurial par les parents

Q. Chacune des affirmations suivantes s'applique-t-elle ou non à votre situation ?

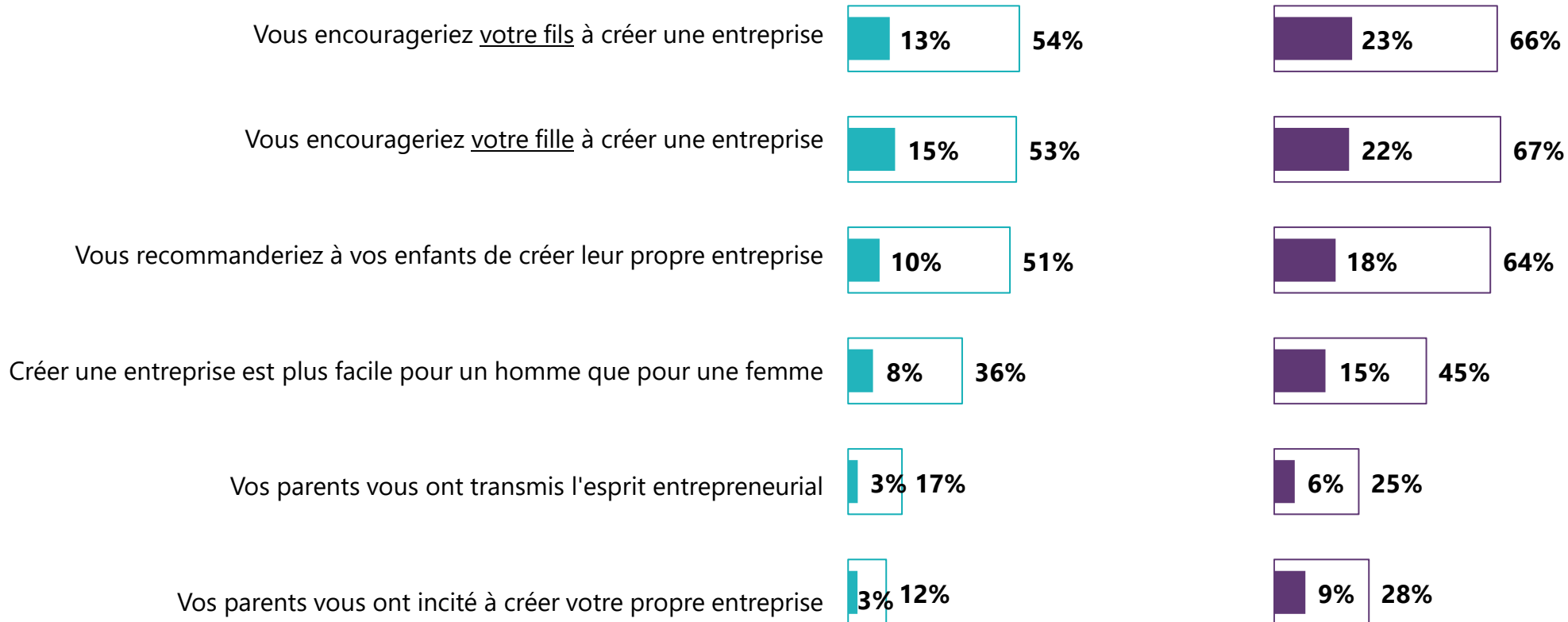
Oui, tout à fait
 Sous-total Oui



Ensemble des Français
1306 personnes



Jeunes
404 personnes





L'opinion des Français sur la transmission de l'esprit entrepreneurial par les parents

Q. Chacune des affirmations suivantes s'applique-t-elle ou non à votre situation ?

Oui

Vous encourageriez votre fils à créer une entreprise



54%

Vous encourageriez votre fille à créer une entreprise



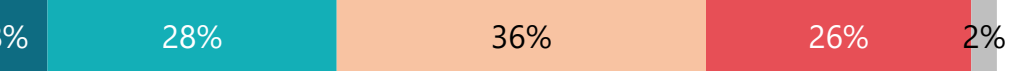
53%

Vous recommanderiez à vos enfants de créer leur propre entreprise



51%

Créer une entreprise est plus facile pour un homme que pour une femme



36%

Vos parents vous ont transmis l'esprit entrepreneurial



17%

Vos parents vous ont incité à créer votre propre entreprise



12%

● Oui, tout à fait ● Oui, plutôt ● Non, plutôt pas ● Non, pas du tout ● NSP



L'opinion des Français sur la transmission de l'esprit entrepreneurial par les parents

Q. Chacune des affirmations suivantes s'applique-t-elle ou non à votre situation ?

	% Oui	Sexe		Âge					Statut			Région	
		Homme	Femme	18-24 ans	25-34 ans	35-49 ans	50-64 ans	65 ans et plus	CSP +	CSP -	Inactif	Ile-de-France	Province
Vous encourageriez <u>vos</u> fils à créer une entreprise	54%	53%	55%	67%	69%	51%	47%	50%	58%	51%	53%	56%	53%
Vous encourageriez <u>vos</u> filles à créer une entreprise	53%	52%	53%	67%	65%	49%	47%	46%	56%	52%	49%	55%	52%
Vous recommanderiez à vos enfants de créer leur propre entreprise	51%	50%	51%	60%	67%	47%	48%	44%	55%	53%	45%	54%	50%
Créer une entreprise est plus facile pour un homme que pour une femme	36%	29%	43%	50%	45%	36%	34%	27%	38%	37%	34%	36%	36%
Vos parents vous ont transmis l'esprit entrepreneurial	17%	18%	16%	26%	27%	17%	16%	10%	21%	19%	14%	22%	17%
Vos parents vous ont incité à créer votre propre entreprise	12%	11%	13%	22%	27%	14%	10%	2%	15%	19%	7%	17%	12%

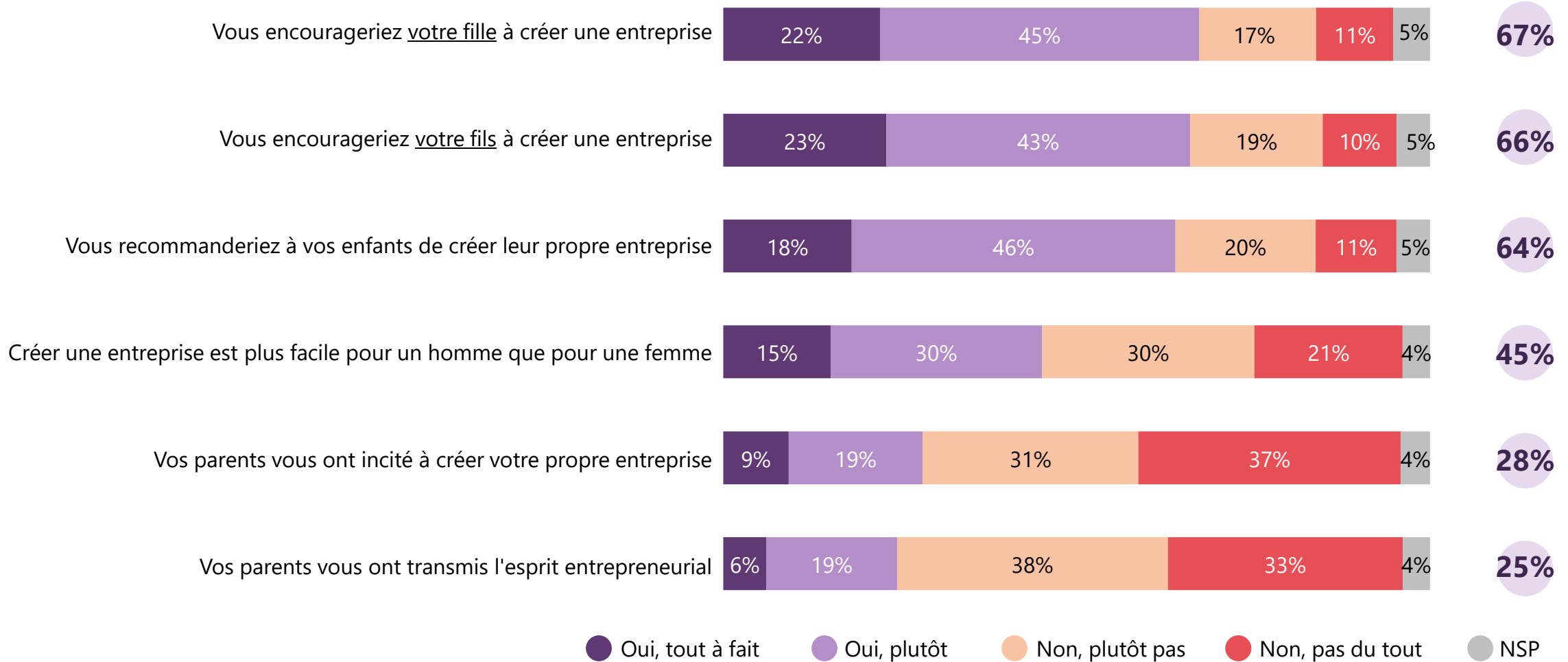
L'opinion des jeunes sur la transmission de l'esprit entrepreneurial par les parents



Jeunes
404 personnes

Q. Chacune des affirmations suivantes s'applique-t-elle ou non à votre situation ?

D'accord



“ Les éléments nécessaires pour créer son entreprise

Q. Selon vous, pour créer son entreprise, est-ce indispensable, important mais pas indispensable, secondaire ou inutile de... ?

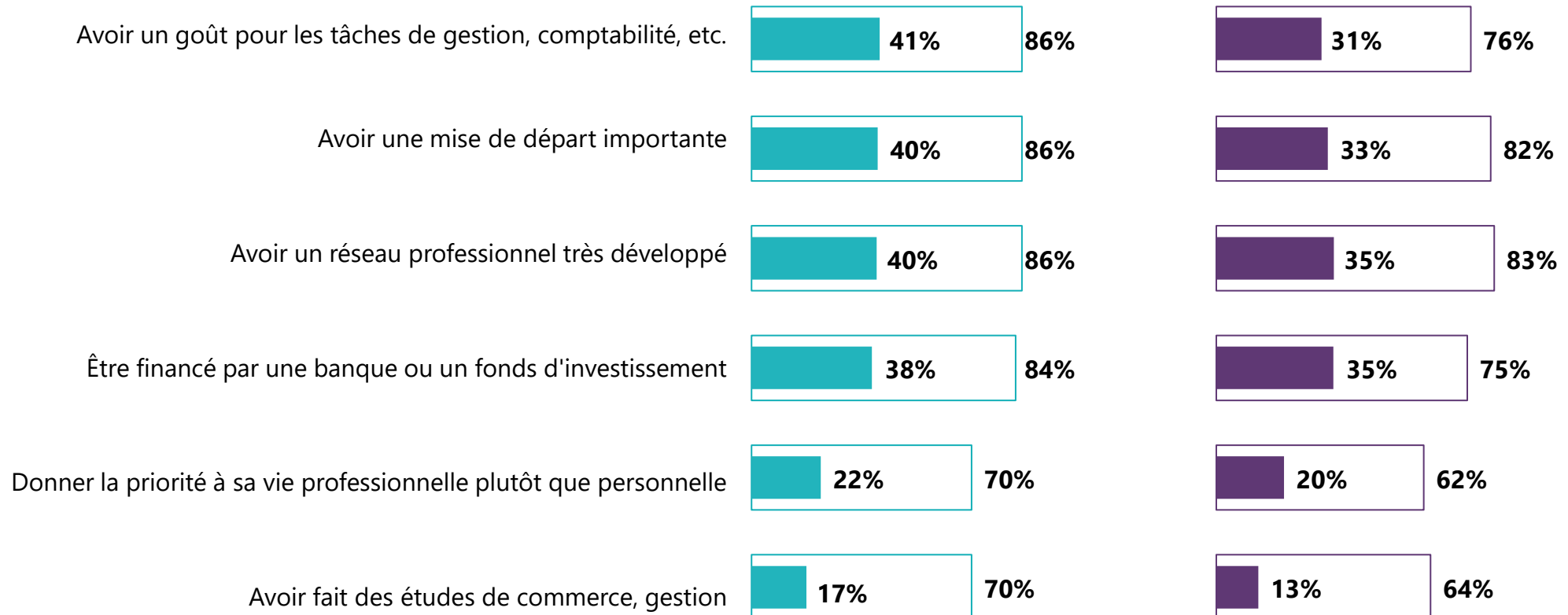
● Indispensable ○ Sous-total Indispensable ou important



Ensemble des Français
1306 personnes



Jeunes
404 personnes

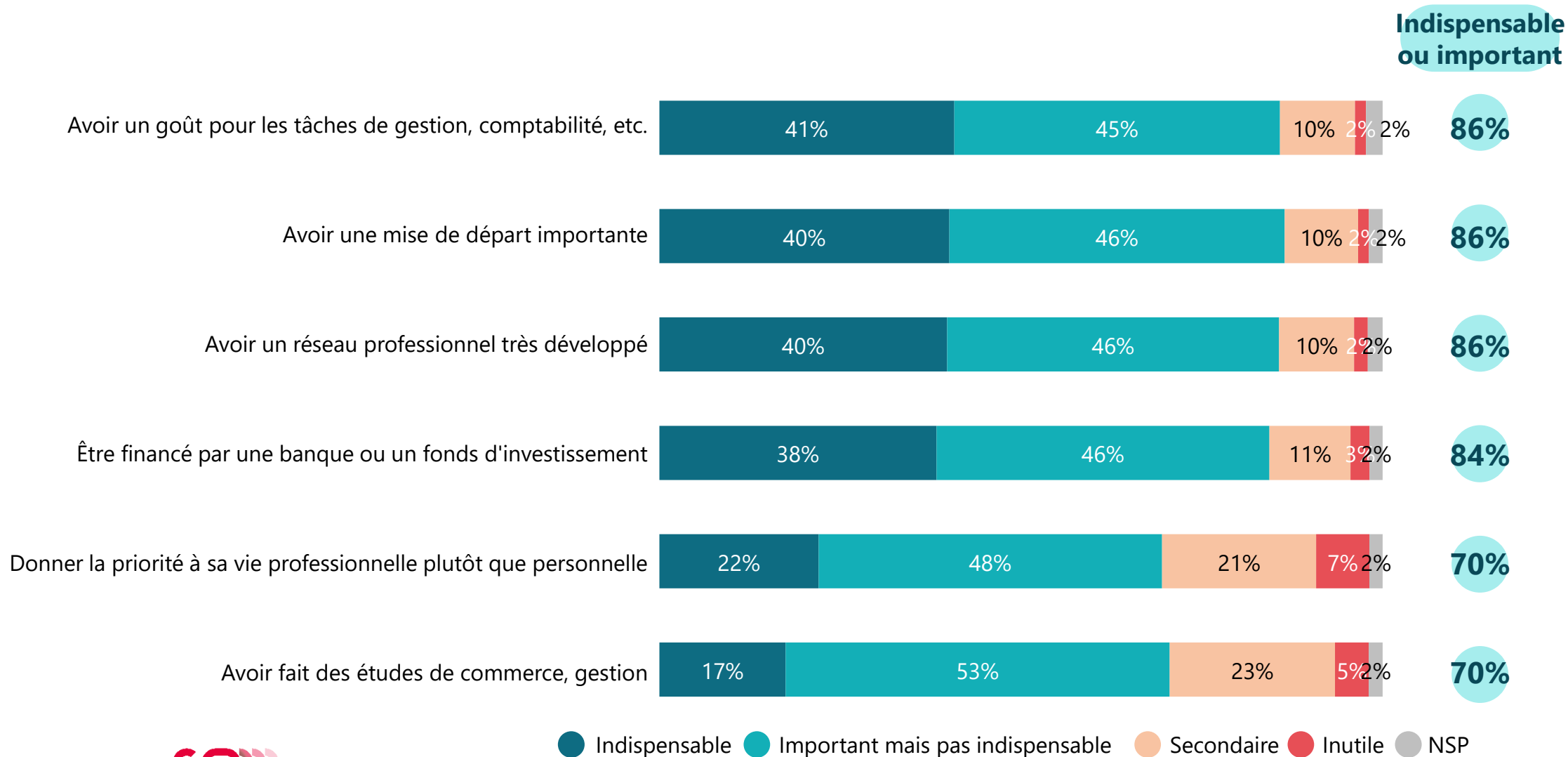




Les éléments nécessaires pour créer son entreprise selon les Français



Q. Selon vous, pour créer son entreprise, est-ce indispensable, important mais pas indispensable, secondaire ou inutile de... ?





Les éléments nécessaires pour créer son entreprise selon les Français

Q. Selon vous, pour créer son entreprise, est-ce indispensable, important mais pas indispensable, secondaire ou inutile de... ?

	% Indispensable ou important	Sexe		Âge					Statut			Région	
		Homme	Femme	18-24 ans	25-34 ans	35-49 ans	50-64 ans	65 ans et plus	CSP +	CSP -	Inactif	Ile-de-France	Province
Avoir un goût pour les tâches de gestion, comptabilité, etc.	86%	86%	86%	73%	82%	87%	87%	90%	86%	86%	85%	82%	87%
Avoir une mise de départ importante	86%	86%	87%	80%	81%	83%	90%	93%	85%	84%	90%	87%	86%
Avoir un réseau professionnel très développé	86%	84%	87%	81%	81%	83%	90%	88%	89%	82%	85%	87%	85%
Être financé par une banque ou un fonds d'investissement	84%	86%	82%	74%	76%	81%	89%	91%	82%	84%	87%	80%	85%
Donner la priorité à sa vie professionnelle plutôt que personnelle	70%	71%	68%	54%	64%	70%	73%	75%	73%	64%	71%	71%	69%
Avoir fait des études de commerce, gestion	70%	70%	71%	60%	67%	71%	70%	77%	69%	69%	74%	75%	69%

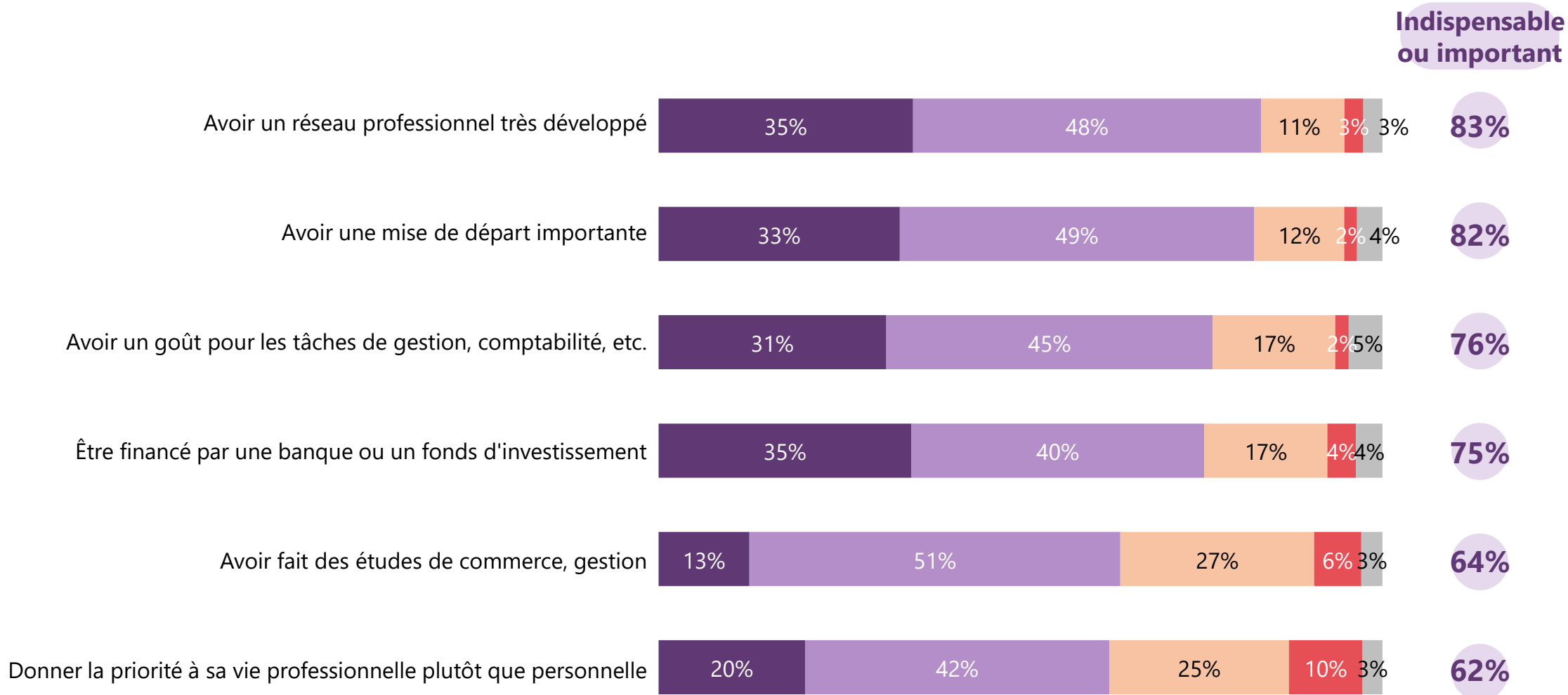


Les éléments nécessaires pour créer son entreprise selon les jeunes



Jeunes
404 personnes

Q. Selon vous, pour créer son entreprise, est-ce indispensable, important mais pas indispensable, secondaire ou inutile de... ?



● Indispensable ● Important mais pas indispensable ● Secondaire ● Inutile ● NSP



Les résultats auprès des dirigeants



“ La méthodologie de l'enquête téléphonique



Echantillon de **400 entreprises** représentatif des entreprises du secteur privé de **0 salarié et plus**.

L'échantillon a été constitué selon la **méthode des quotas**, au regard des critères de taille d'entreprise, de secteur d'activité et de région d'implantation.



L'échantillon a été interrogé par **questionnaire par téléphone sur système CATI** (Computer Assisted Telephone Interview).



Les interviews ont été réalisées **du 17 février au 9 mars 2023**.



OpinionWay a réalisé cette enquête en appliquant les procédures et règles de la **norme ISO 20252**



Les résultats de ce sondage doivent être lus en tenant compte des marges d'incertitude : 2,1 à 4,9 au plus pour un échantillon de 400 répondants.



Toute publication totale ou partielle doit impérativement utiliser la mention complète suivante :

« Sondage OpinionWay pour Go Entrepreneurs »

et aucune reprise de l'enquête ne pourra être dissociée de cet intitulé.

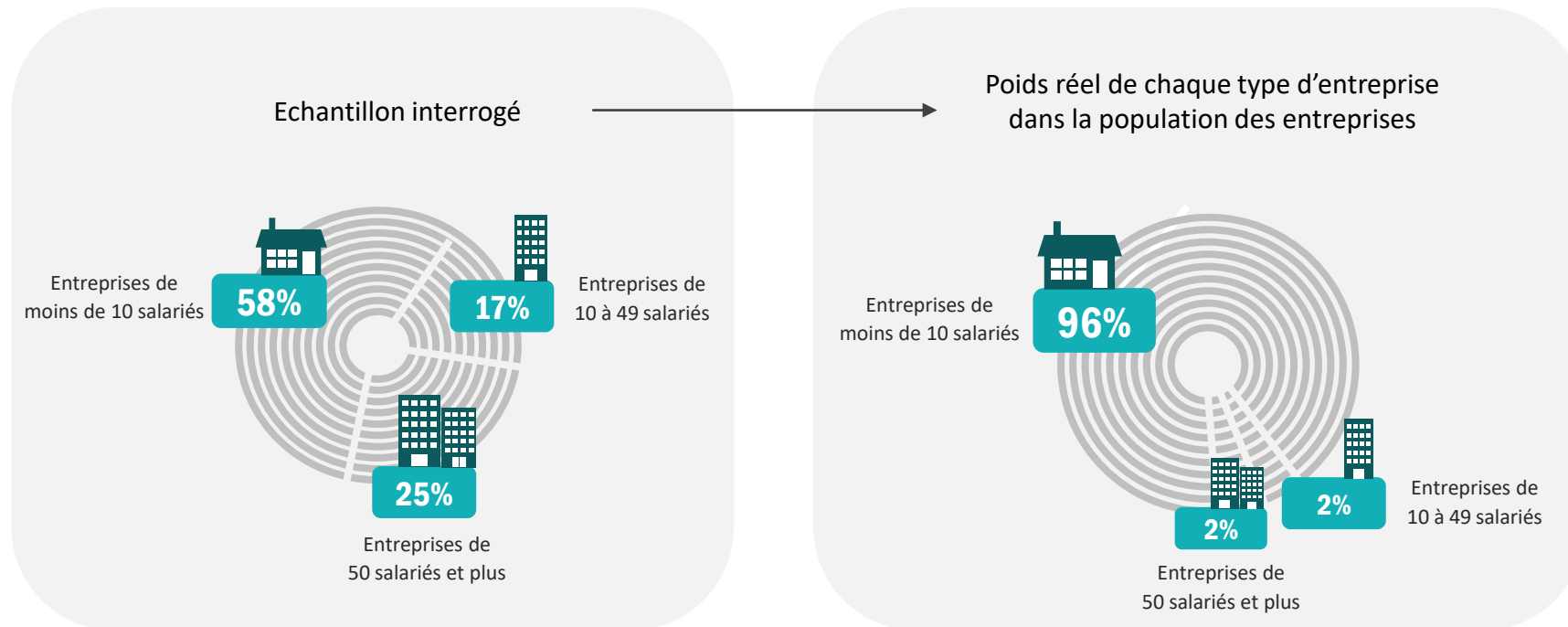


Le profil de l'échantillon des dirigeants (1/2)

Un échantillon raisonné pour une analyse plus détaillée

Pour répondre aux objectifs de l'étude, les dirigeants des grandes entreprises ont été surreprésentés dans l'échantillon afin de disposer d'un nombre d'interviews suffisant pour analyser les résultats par taille d'entreprise.

Le poids de chaque type d'entreprise a ensuite été corrigé dans l'échantillon global, afin que chaque type retrouve son poids réel. Les résultats sont donc bien représentatifs de la population étudiée.





Le profil de l'échantillon des dirigeants (2/2)

Population des dirigeants d'entreprises de 0 salarié et plus

Source : **INSEE**



Dirigeants
400 personnes

Secteur de l'entreprise	%
Agriculture, industrie et construction	28%
Commerce, transports, hébergement et restauration	25%
Services	47%



Taille de l'entreprise	%
Moins de 10 salariés	96%
De 10 à 49 salariés	2%
50 salariés et plus	2%



Dirigeants
400 personnes

Région	%
Ile-de-France	22%
Nord ouest	20%
Nord est	17%
Sud ouest	13%
Sud est	28%



01

L'intérêt pour l'entrepreneuriat

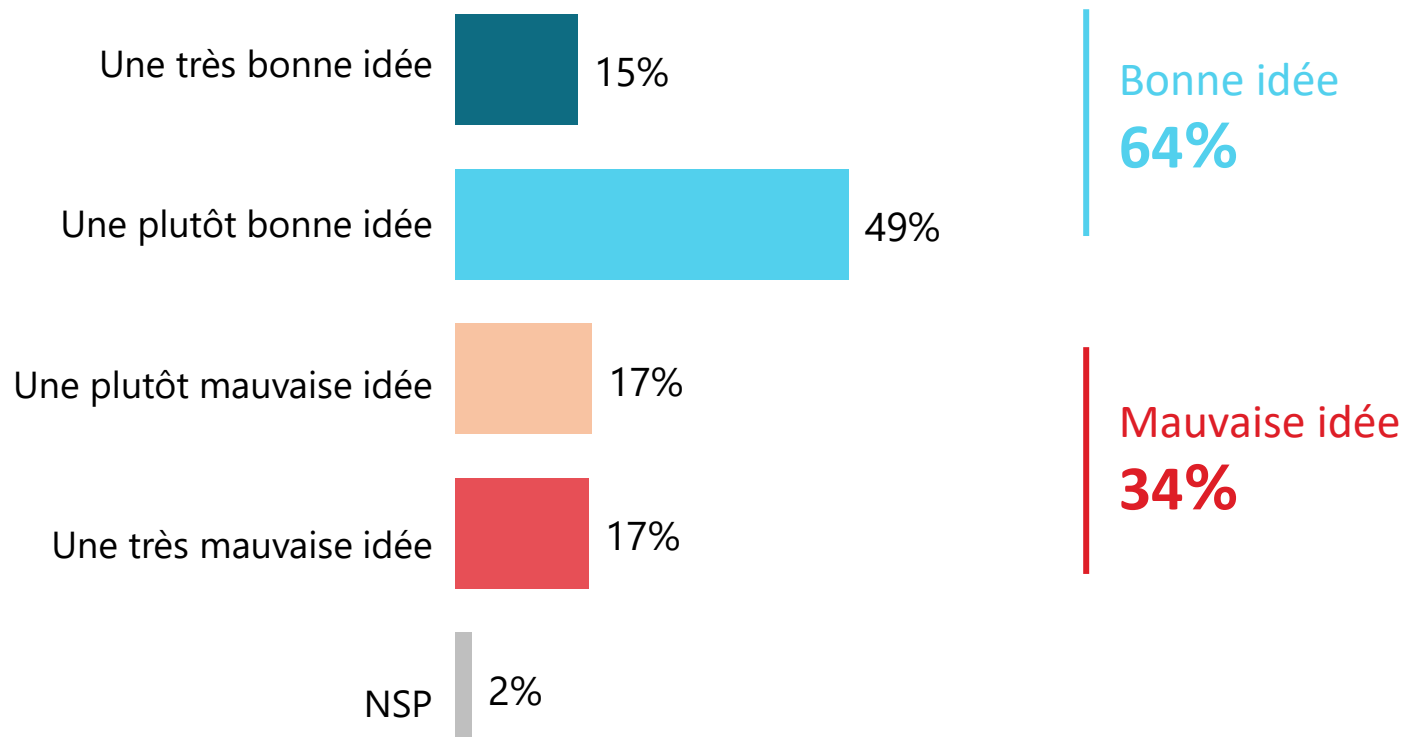


L'idée de créer une entreprise aujourd'hui



Dirigeants
400 personnes

Q. Diriez-vous que créer une entreprise en France aujourd'hui est une bonne idée ou une mauvaise idée ?





L'idée de créer une entreprise aujourd'hui



Dirigeants
400 personnes

Q. Diriez-vous que créer une entreprise en France aujourd'hui est une bonne idée ou une mauvaise idée ?

	% Total	Secteur d'activité			Taille d'entreprise		
		Agriculture, industrie, construction	Commerce, transports, hébergement, restauration	Services	Moins de 10 salariés	10 à 49 salariés	50 salariés et plus
Sous-total Bonne idée	64%	63%	53%	71%	64%	78%	77%
...Une très bonne idée	15%	16%	14%	16%	15%	19%	16%
...Une plutôt bonne idée	49%	47%	39%	55%	49%	59%	61%
Sous-total Mauvaise idée	34%	35%	43%	28%	34%	22%	20%
...Une plutôt mauvaise idée	17%	19%	19%	15%	17%	17%	16%
...Une très mauvaise idée	17%	16%	24%	13%	17%	5%	4%



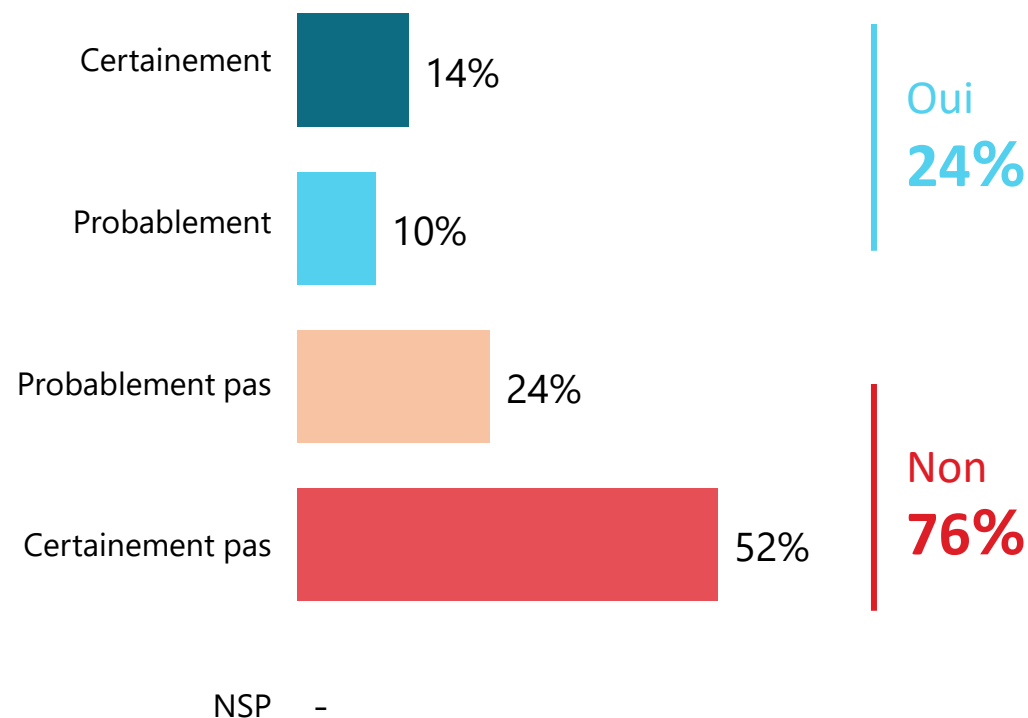
L'envie de créer / reprendre une entreprise ou de se mettre à son compte



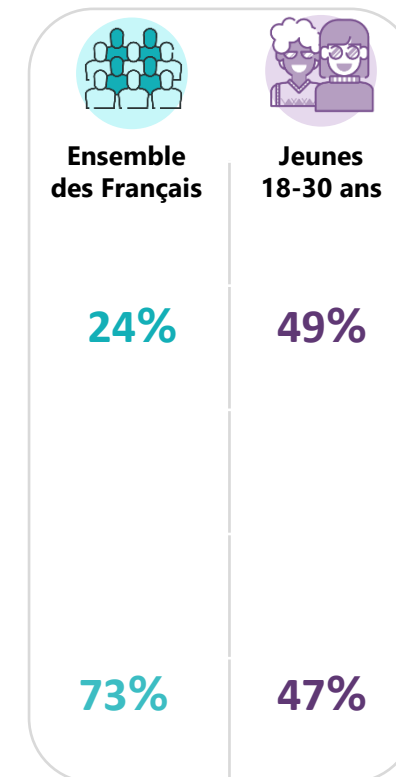
Dirigeants
267 personnes

Q. Vous personnellement, auriez-vous envie de créer une entreprise, d'en reprendre une ou de vous mettre à votre compte ?

Question posée uniquement à ceux qui n'ont pas fondé leur entreprise, soit 67% de l'échantillon



RAPPEL





L'envie de créer / reprendre une entreprise ou de se mettre à son compte



Dirigeants
267 personnes

Q. Vous personnellement, auriez-vous envie de créer une entreprise, d'en reprendre une ou de vous mettre à votre compte ?

Question posée uniquement à ceux qui n'ont pas fondé leur entreprise, soit 67% de l'échantillon

	% Total	Secteur d'activité			Taille d'entreprise		
		Agriculture, industrie, construction	Commerce, transports, hébergement, restauration	Services	Moins de 10 salariés	10 à 49 salariés	50 salariés et plus
Sous-total Oui	24%	17%	23%	28%	23%	49%	26%
...Certainement	14%	11%	17%	14%	14%	15%	6%
...Probablement	10%	6%	6%	14%	9%	34%	20%
Sous-total Non	76%	83%	77%	72%	77%	51%	74%
...Probablement pas	24%	32%	13%	25%	24%	25%	27%
...Certainement pas	52%	51%	64%	47%	53%	26%	47%

“ Les raisons de ne pas avoir envie de créer une entreprise



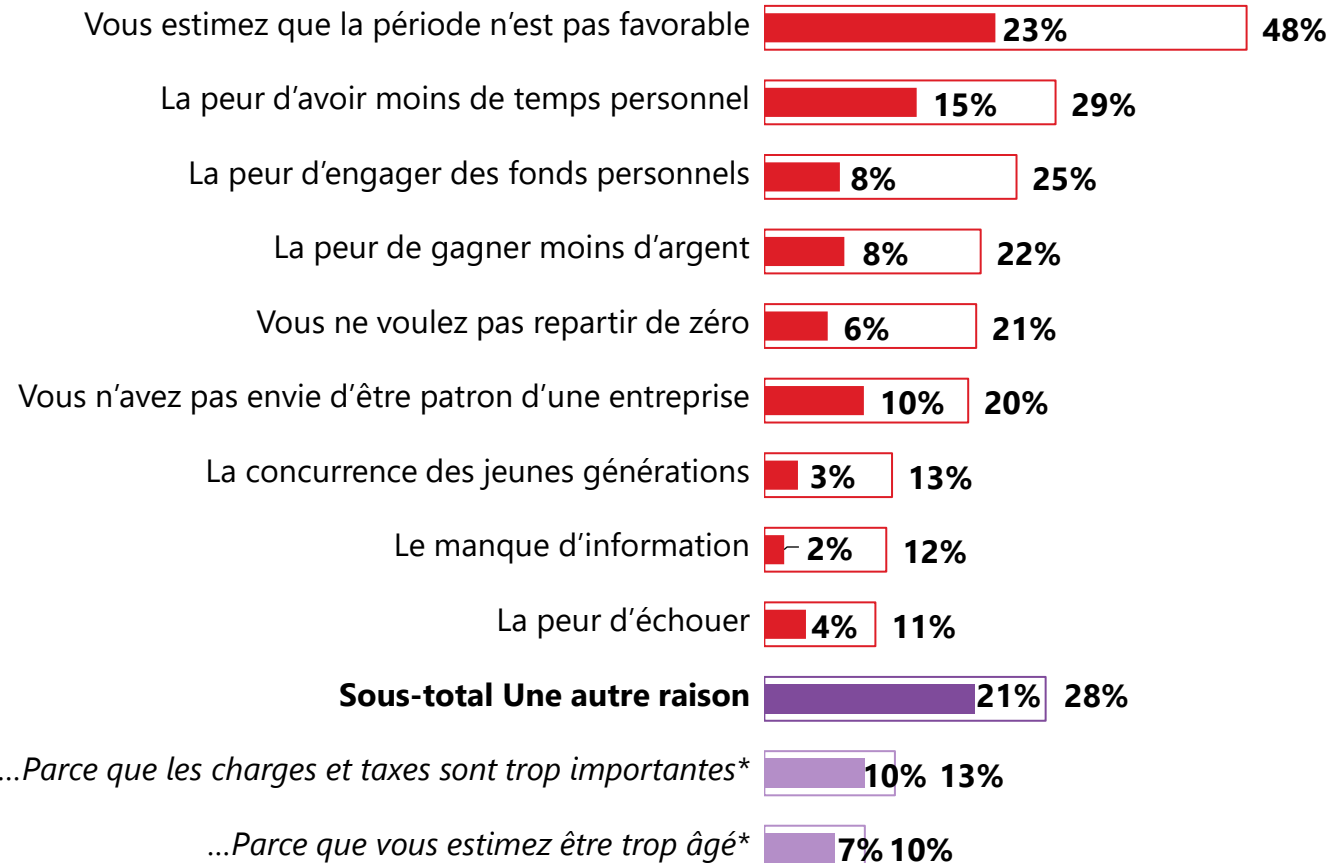
Dirigeants
204 personnes

Q. Pour quelles raisons n'auriez-vous pas envie de créer une entreprise ?

Plusieurs réponses possibles – Total supérieur à 100%

Question posée uniquement à ceux qui n'ont pas fondé leur entreprise et qui n'ont pas envie d'en créer une, soit 51% de l'échantillon

En premier Au Total





Les raisons de ne pas avoir envie de créer une entreprise



Dirigeants
204 personnes

Q. Pour quelles raisons n'auriez-vous pas envie de créer une entreprise ?

Plusieurs réponses possibles – Total supérieur à 100%

Question posée uniquement à ceux qui n'ont pas fondé leur entreprise et qui n'ont pas envie d'en créer une, soit 51% de l'échantillon

	% Total	Secteur d'activité			Taille d'entreprise		
		Agriculture, industrie, construction	Commerce, transports, hébergement, restauration	Services	Moins de 10 salariés	10 à 49 salariés*	50 salariés et plus
Vous estimez que la période n'est pas favorable	48%	52%	64%	36%	48%	48%	38%
La peur d'avoir moins de temps personnel	29%	26%	27%	32%	29%	30%	24%
La peur d'engager des fonds personnels	25%	26%	41%	16%	25%	24%	24%
La peur de gagner moins d'argent	22%	18%	13%	28%	22%	5%	14%
Vous ne voulez pas repartir de zéro	21%	19%	23%	22%	21%	32%	29%
Vous n'avez pas envie d'être patron d'une entreprise	20%	21%	12%	25%	20%	15%	38%
La concurrence des jeunes générations	13%	12%	14%	13%	13%	14%	8%
Le manque d'information	12%	10%	20%	9%	12%	10%	6%
La peur d'échouer	11%	12%	15%	8%	11%	15%	10%
Sous-total Une autre raison	28%	23%	21%	34%	28%	41%	17%
<i>...Parce que les charges et taxes sont trop importantes</i>	13%	10%	5%	20%	13%	21%	7%
<i>...Parce que vous estimez être trop âgé</i>	10%	7%	14%	11%	11%	10%	6%

*En raison d'un faible nombre d'interviews, les résultats doivent être interprétés avec précaution



Les raisons qui incitent à créer une entreprise

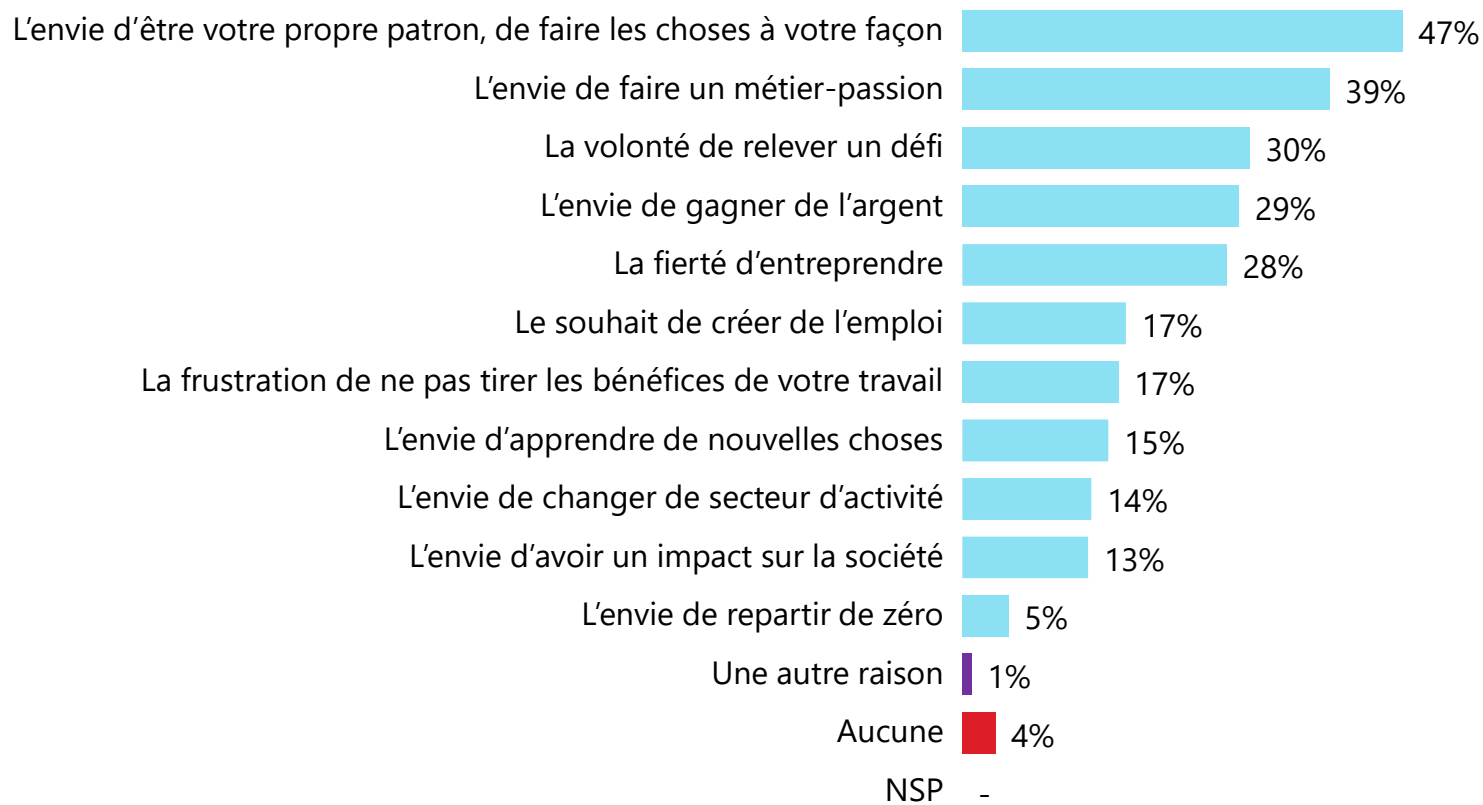


Dirigeants
267 personnes

Q. Et quelles raisons, parmi les suivantes, vous donnent envie / pourraient vous donner envie de créer votre entreprise ?

Trois réponses possibles – Total supérieur à 100%

Question posée uniquement à ceux qui n'ont pas fondé leur entreprise, soit 67% de l'échantillon



RAPPEL



Ensemble
des Français



Jeunes
18-30 ans

30%	47%
30%	32%
18%	20%
27%	34%
17%	19%
9%	13%
10%	15%
15%	19%
13%	13%
9%	15%
11%	11%
1%	-
11%	-
4%	3%



Les raisons qui incitent à créer une entreprise



Dirigeants
267 personnes

Q. Et quelles raisons, parmi les suivantes, vous donnent envie / pourraient vous donner envie de créer votre entreprise ?

Trois réponses possibles – Total supérieur à 100%

Question posée uniquement à ceux qui n'ont pas fondé leur entreprise, soit 67% de l'échantillon

	% Total	Secteur d'activité			Taille d'entreprise		
		Agriculture, industrie, construction	Commerce, transports, hébergement, restauration	Services	Moins de 10 salariés	10 à 49 salariés	50 salariés et plus
L'envie d'être votre propre patron, de faire les choses à votre façon	47%	54%	52%	40%	47%	52%	41%
L'envie de faire un métier-passion	39%	43%	24%	44%	39%	36%	31%
La volonté de relever un défi	30%	23%	35%	33%	30%	29%	33%
L'envie de gagner de l'argent	29%	32%	28%	28%	29%	28%	27%
La fierté d'entreprendre	28%	29%	25%	29%	28%	25%	29%
Le souhait de créer de l'emploi	17%	14%	15%	21%	17%	23%	25%
La frustration de ne pas tirer les bénéfices de votre travail	17%	14%	13%	20%	17%	17%	15%
L'envie d'apprendre de nouvelles choses	15%	18%	14%	15%	15%	19%	19%
L'envie de changer de secteur d'activité	14%	14%	17%	12%	13%	16%	24%
L'envie d'avoir un impact sur la société	13%	10%	17%	13%	13%	9%	16%
L'envie de repartir de zéro	5%	3%	3%	7%	5%	3%	4%
Une autre raison	1%	4%	-	-	1%	-	-
Aucune	4%	-	8%	3%	3%	6%	6%



02

L'opinion sur la création
d'entreprise

“ L’opinion des dirigeants relative à la création d’entreprise



Dirigeants
400 personnes

Q. Etes-vous d'accord ou pas d'accord avec chacune des affirmations suivantes ?

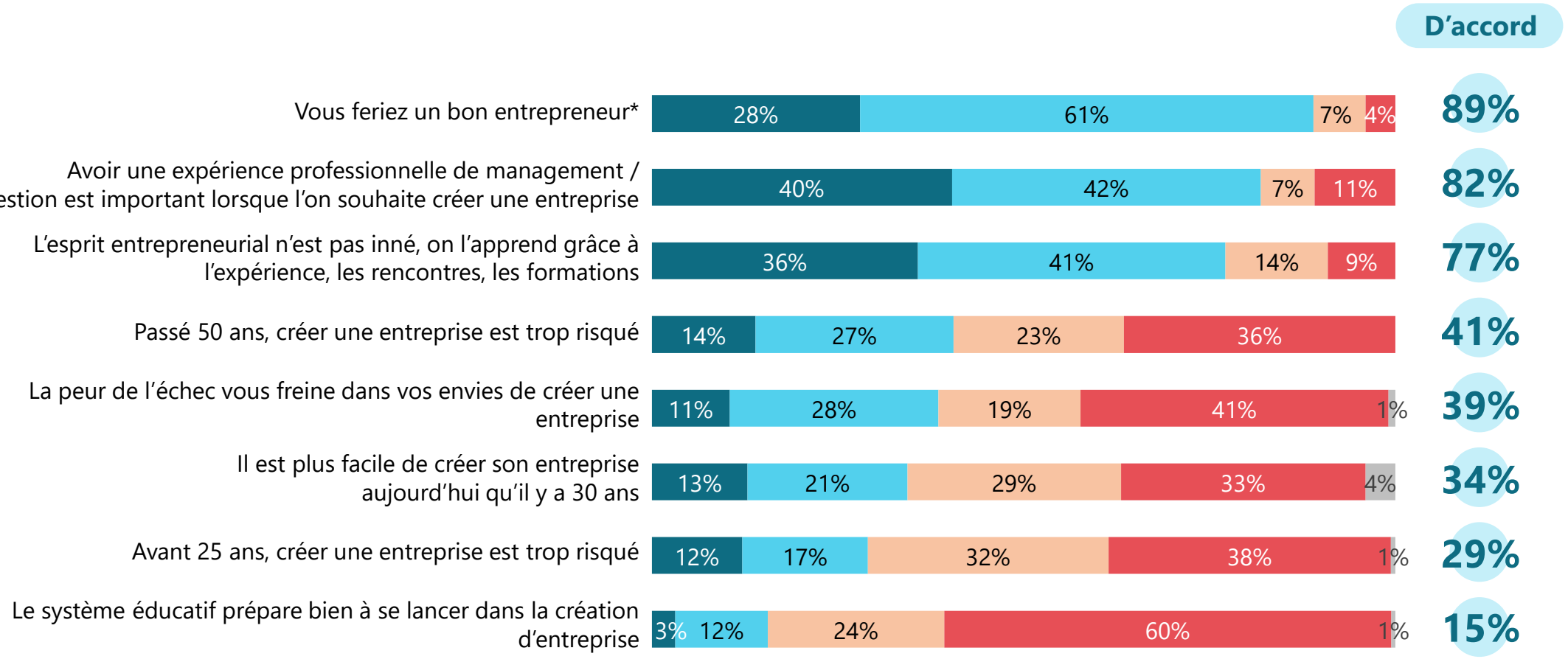
RAPPEL



Ensemble des Français



Jeunes 18-30 ans



Affirmation	Ensemble des Français	Jeunes 18-30 ans
Vous feriez un bon entrepreneur*	53%	58%
Avoir une expérience professionnelle de management / gestion est important lorsque l'on souhaite créer une entreprise	84%	87%
L'esprit entrepreneurial n'est pas inné, on l'apprend grâce à l'expérience, les rencontres, les formations	82%	79%
Passé 50 ans, créer une entreprise est trop risqué	51%	42%
La peur de l'échec vous freine dans vos envies de créer une entreprise	66%	72%
Il est plus facile de créer son entreprise aujourd'hui qu'il y a 30 ans	56%	58%
Avant 25 ans, créer une entreprise est trop risqué	34%	37%
Le système éducatif prépare bien à se lancer dans la création d'entreprise	22%	24%

● Tout à fait d'accord ● Plutôt d'accord ● Plutôt pas d'accord ● Pas du tout d'accord ● NSP

*Item posé uniquement à ceux qui n'ont pas fondé leur entreprise (267 personnes)

“ L’opinion des dirigeants relative à la création d’entreprise



Dirigeants
400 personnes

Q. Etes-vous d'accord ou pas d'accord avec chacune des affirmations suivantes ?

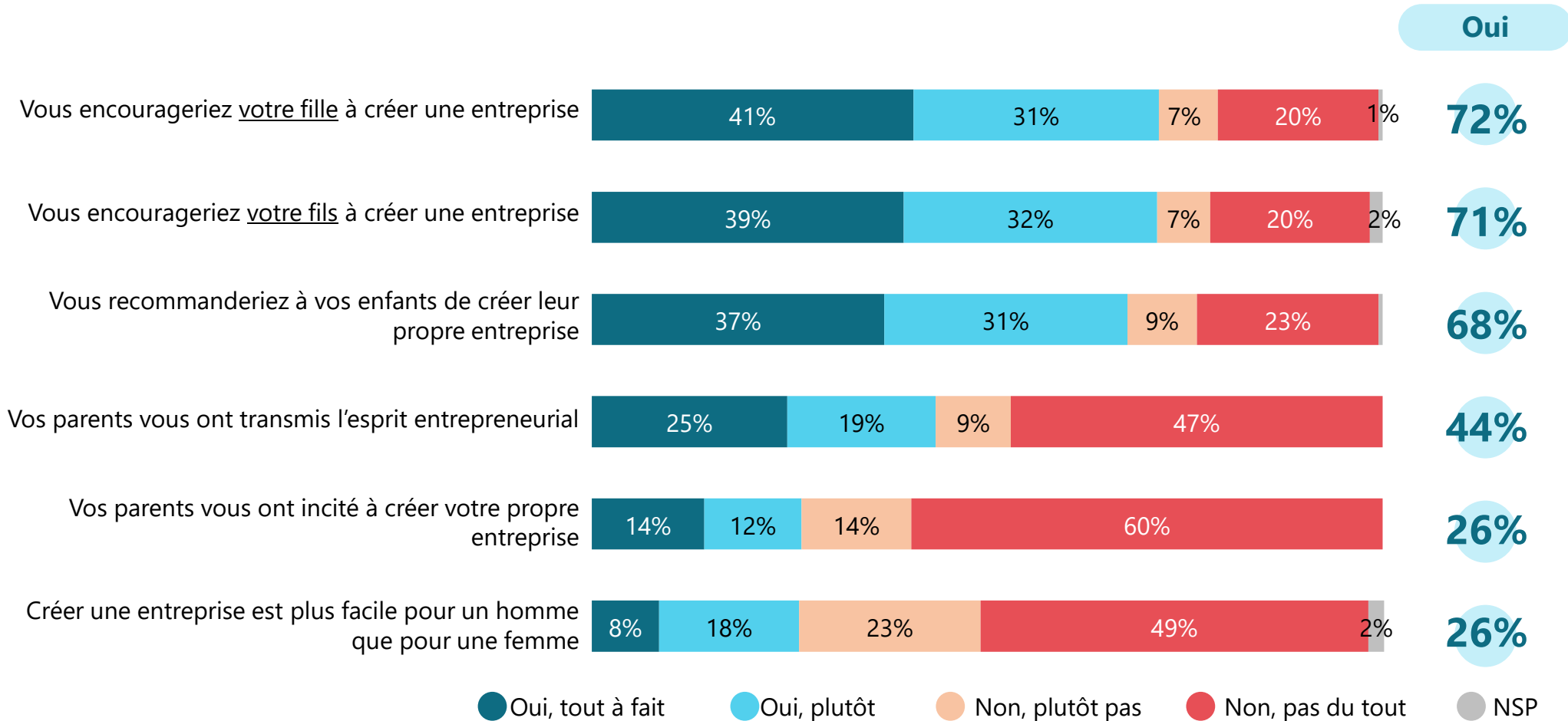
	% D'accord	Secteur d'activité			Taille d'entreprise		
		Agriculture, industrie, construction	Commerce, transports, hébergement, restauration	Services	Moins de 10 salariés	10 à 49 salariés	50 salariés et plus
Vous feriez un bon entrepreneur*	89%	92%	89%	87%	89%	93%	82%
Avoir une expérience professionnelle de management / gestion est important lorsque l'on souhaite créer une entreprise	82%	83%	78%	83%	82%	94%	91%
L'esprit entrepreneurial n'est pas inné, on l'apprend grâce à l'expérience, les rencontres, les formations	77%	84%	69%	77%	77%	76%	75%
Passé 50 ans, créer une entreprise est trop risqué	41%	45%	42%	37%	41%	32%	42%
La peur de l'échec vous freine dans vos envies de créer une entreprise	39%	39%	37%	39%	38%	41%	47%
Il est plus facile de créer son entreprise aujourd'hui qu'il y a 30 ans	34%	38%	26%	37%	34%	49%	53%
Avant 25 ans, créer une entreprise est trop risqué	29%	38%	29%	24%	29%	29%	24%
Le système éducatif prépare bien à se lancer dans la création d'entreprise	15%	23%	14%	12%	15%	16%	17%

“ L’opinion sur la transmission de l’esprit entrepreneurial



Dirigeants
400 personnes

Q. Chacune des affirmations suivantes s’applique-t-elle ou non à votre situation ?



RAPPEL



Ensemble des Français



Jeunes 18-30 ans

53%	67%
54%	66%
51%	64%
17%	25%
12%	28%
36%	45%

“ L’opinion sur la transmission de l’esprit entrepreneurial



Q. Chacune des affirmations suivantes s’applique-t-elle ou non à votre situation ?

	% Oui	Secteur d’activité			Taille d’entreprise		
		Agriculture, industrie, construction	Commerce, transports, hébergement, restauration	Services	Moins de 10 salariés	10 à 49 salariés	50 salariés et plus
Vous encourageriez <u>votre fille</u> à créer une entreprise	72%	74%	65%	74%	72%	82%	84%
Vous encourageriez <u>votre fils</u> à créer une entreprise	71%	69%	66%	76%	71%	80%	80%
Vous recommanderiez à vos enfants de créer leur propre entreprise	68%	60%	64%	74%	67%	78%	79%
Vos parents vous ont transmis l’esprit entrepreneurial	44%	50%	43%	40%	44%	46%	27%
Vos parents vous ont incité à créer votre propre entreprise	26%	24%	23%	29%	27%	28%	8%
Créer une entreprise est plus facile pour un homme que pour une femme	26%	25%	28%	26%	26%	35%	31%



RENDRE LE MONDE INTELLIGIBLE POUR AGIR AUJOURD'HUI ET IMAGINER DEMAIN

WE ARE DIGITAL !

Fondé en 2000 sur cette idée radicalement innovante pour l'époque, OpinionWay a été précurseur dans le renouvellement des pratiques de la profession des études marketing et d'opinion.

Forte d'une croissance continue depuis sa création, l'entreprise n'a eu de cesse de s'ouvrir vers de nouveaux horizons pour mieux adresser toutes les problématiques marketing et sociétales, en intégrant à ses méthodologies le Social Média Intelligence, l'exploitation de la smart data, les dynamiques créatives de co-construction, les approches communautaires et le storytelling.

Aujourd'hui OpinionWay poursuit sa dynamique de croissance en s'implantant géographiquement sur des zones à fort potentiel que sont l'Europe de l'Est et l'Afrique.

C'est la mission qui anime les collaborateurs d'OpinionWay et qui fonde la relation qu'ils tissent avec leurs clients.

Le plaisir ressenti à apporter les réponses aux questions qu'ils se posent, à réduire l'incertitude sur les décisions à prendre, à tracker les insights pertinents et à co-construire les solutions d'avenir, nourrit tous les projets sur lesquels ils interviennent.

Cet enthousiasme associé à un véritable goût pour l'innovation et la transmission expliquent que nos clients expriment une haute satisfaction après chaque collaboration - 8,9/10, et un fort taux de recommandation – 3,88/4.

Le plaisir, l'engagement et la stimulation intellectuelle sont les trois mantras de nos interventions.





RESTONS CONNECTÉS !

www.opinion-way.com



Envie d'aller plus loin ?

Recevez chaque semaine nos derniers résultats d'études dans votre boîte mail en vous abonnant à notre

[newsletter !](#)

“*opinion*way”

15 place de la République
75003 Paris

PARIS
CASABLANCA
ALGER
VARSOVIE
ABIDJAN

Vos contacts

Eléonore Quarré

Directrice conseil - Pôle Opinion
equarre@opinion-way.com

Jessie Marius

Cheffe de projets - Pôle Opinion
jmarius@opinion-way.com

Olga Rouaud

Chargée d'études - Pôle Opinion
orouaud@opinion-way.com